

10W / 780lm / 2700K / DALI / Spot 12° /  
ø45mm

60294



Design: O/M

Schwenkbarer Einbaustrahler mit Gehäuse aus Aluminium.

Der Strahler hat einen horizontalen Schwenkbereich von 90° und einen vertikalen Schwenkbereich von 330°.

Einfaches Einbausystem mit Federklemmen.

Zubehör separat geliefert und nach der Installation leicht einzusetzen.

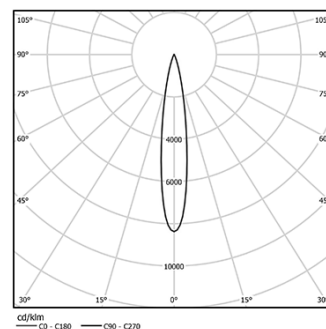
LED CRI&gt;90 / &gt;50.000h, L80/B10 / 2-step MacAdam

Inklusive Stromversorgung.

IP20 | 230Vac | 50/60Hz



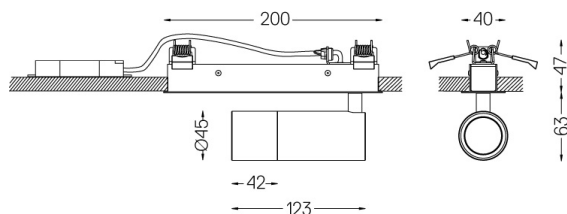
LED	2700K	Lichtquelle	Leuchte
Leistung	10W	12,5W	
Strom	955lm	780lm	
Effizienz	96lm/W	62lm/W	
LOR	-	82%	
UGR	-	<13	

Abstrahlwinkel  
Spot 12°

Anwendung

Gewicht  
0,6Kg

194x26



Ausführungen

○ .01 Weiß / RAL 9010

● .02 Schwarz / RAL 9005

Optional

59016 Elliptischer Refraktor

Ø39x0,5mm

59017 Weicher diffusor

Ø39x0,5mm

59018 Louvre

Ø39x3mm

59019 Snoot 72mm

Ø45x72

Für die spezielle Lieferung von "DALI 2"-Treibern wenden Sie sich bitte an: support@om-light.com

Die Ausschnittmaße gelten für Gipskartondecken. Für andere Materialtypen kontaktieren Sie bitte: support@om-light.com

Daten gemäß Verordnungen

2019/2020/EU ergänzt durch 2021/341 | 2019/2015/EU ergänzt durch die Verordnung 2021/340/EU Energieverbrauchskennzeichnung.

Dieses Produkt enthält eine Lichtquelle der Effizienzklasse F  
Modellkennung 2053560245H