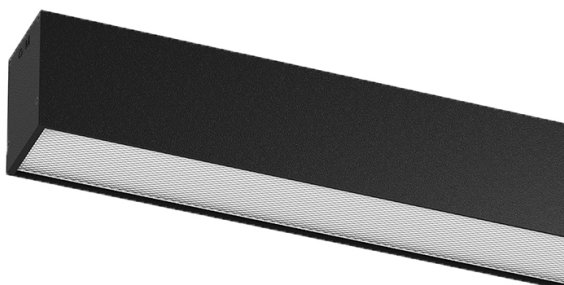


54W / 6080lm / 3000K / DALI / Prismatic /  
2271mm

61877



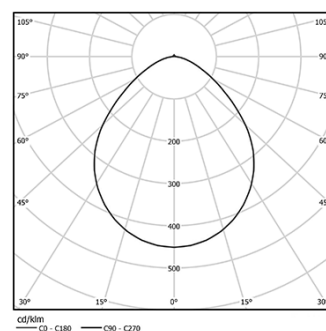
Design: Eduardo Souto de Moura

Aufbau- oder Pendelleuchte mit Gehäuse aus Aluminiumprofil mit 25 Mikron-Eloxierung für maximale Korrosionsbeständigkeit in matter Ausführung oder mit elektrostatischer 100% Polyesterlackierung in strukturierter Ausführung. Prismatischer Polycarbonat-Diffusor mit niedriger Leuchtdichte und Blendschutz (UGR<19 für niedrige Leistung oder UGR<22 für hohe Leistung). Endteile aus eloxiertem Aluminium in matter Ausführung oder mit elektrostatischer 100% Polyesterlackierung in strukturierter Ausführung. Befestigungszubehör separat zu bestellen.

LED CRI>80 / >50.000h, L80/B10 / 3-step MacAdam  
Inklusive Stromversorgung.  
IP40 | 230Vac | 50/60Hz



LED 3000K	Lichtquelle	Leuchte
Leistung	54W	63,5W
Strom	9800lm	6080lm
Effizienz	181lm/W	96lm/W
LOR	-	62%
UGR	-	<22



Abstrahlwinkel  
Prismatic

Anwendung



Gewicht  
5Kg



#### Ausführungen

- .01 Weiß / RAL 9010
- .02 Schwarz / RAL 9005
- .10 Eloxiertes Aluminium

#### Obligatorisch

**Mandatory** Zubehör für die Direktmontage der Hängeleuchte  
54036

#### Klarer Sockel

Für die spezielle Lieferung von "DALI 2" Drivers, kontaktieren Sie  
bitte: [support@om-light.com](mailto:support@om-light.com) ø60x35mm  
54034