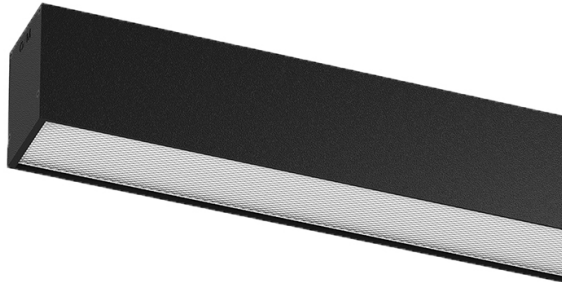


54W / 6440lm / 4000K / DALI / Prismatic /
2271mm

61893



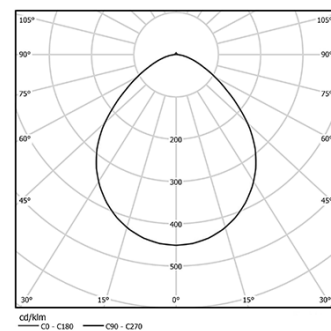
Design: Eduardo Souto de Moura

Aufbau- oder Pendelleuchte mit Gehäuse aus Aluminiumprofil mit 25 Mikron-Eloxierung für maximale Korrosionsbeständigkeit in matter Ausführung oder mit elektrostatischer 100% Polyesterlackierung in strukturierter Ausführung. Prismatischer Polycarbonat-Diffusor mit niedriger Leuchtdichte und Blendschutz (UGR<19 für niedrige Leistung oder UGR<22 für hohe Leistung). Endteile aus eloxiertem Aluminium in matter Ausführung oder mit elektrostatischer 100% Polyesterlackierung in strukturierter Ausführung. Befestigungszubehör separat zu bestellen.

LED CRI>80 / >50.000h, L80/B10 / 3-step MacAdam
Inklusive Stromversorgung.
IP40 | 230Vac | 50/60Hz



LED	4000K	Lichtquelle	Leuchte
Leistung	54W		63,5W
Strom	10400lm		6440lm
Effizienz	193lm/W		101lm/W
LOR	-		62%
UGR	-		<22

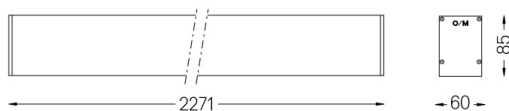


Abstrahlwinkel
Prismatic

Anwendung



Gewicht
5Kg



Ausführungen

- .01 Weiß / RAL 9010
- .02 Schwarz / RAL 9005
- .10 Eloxiertes Aluminium

Obligatorisch

Mandatory Zubehör für die Direktmontage der Hängeleuchte
54036

Klarer Sockel

Für die spezielle Lieferung von "DALI 2" Drivers, kontaktieren Sie
bitte: support@om-light.com ø60x35mm
54034