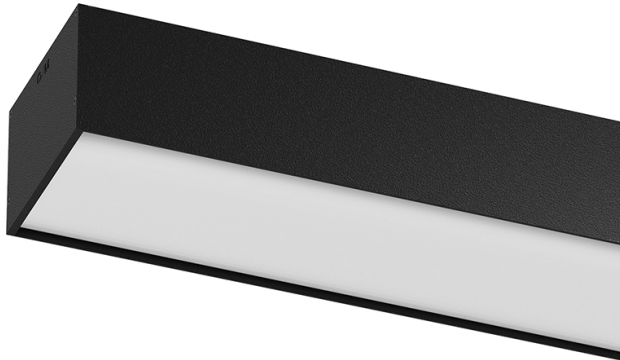


U120 IP54 Surface

76W / 5600lm / 3000K / On/Off / Diffuse /
2319mm

62092

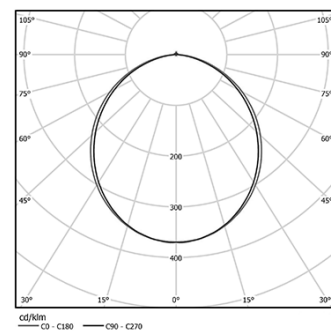


Design: Eduardo Souto de Moura
Aufbauleuchte mit Gehäuse aus Aluminiumprofil mit 25 Mikron-Eloxierung für maximale Korrosionsbeständigkeit in matter Ausführung oder mit elektrostatischer 100% Polyesterlackierung in strukturierter Ausführung.
Diffusor aus satiniertem Polycarbonat mit bedienerfreundlichem Klemmsystem und doppeltem Befestigungssystem: bündig oder versenkt.
Endteile aus eloxiertem Aluminium in matter Ausführung oder mit elektrostatischer 100% Polyesterlackierung in strukturierter Ausführung.

LED CRI>80 / >50.000h, L80/B10 / 3-step MacAdam
Inklusive Stromversorgung.
IP54 | 230Vac | 50/60Hz



LED 3000K	Lichtquelle	Leuchte
Leistung	76W	89,4W
Strom	9040lm	5600lm
Effizienz	119lm/W	63lm/W
LOR	-	62%
UGR	-	<25



Abstrahlwinkel
Diffuse

Anwendung



Gewicht
10,4Kg



Ausführungen

- .01 Weiß / RAL 9010
- .02 Schwarz / RAL 9005
- .10 Eloxiertes Aluminium

