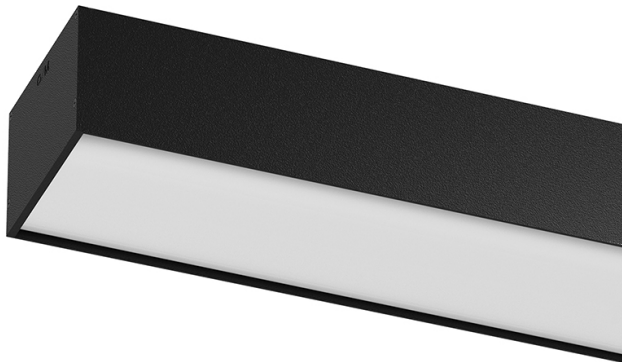


95W / 7000lm / 3000K / DALI / Diffuse /  
2891mm

62102



Design: Eduardo Souto de Moura  
Aufbauleuchte mit Gehäuse aus Aluminiumprofil mit 25 Mikron-Eloxierung für maximale Korrosionsbeständigkeit in matter Ausführung oder mit elektrostatischer 100% Polyesterlackierung in strukturierter Ausführung.  
Diffusor aus satiniertem Polycarbonat mit bedienerfreundlichem Klemmsystem und doppeltem Befestigungssystem: bündig oder versenkt.  
Endteile aus eloxiertem Aluminium in matter Ausführung oder mit elektrostatischer 100% Polyesterlackierung in strukturierter Ausführung.

LED CRI>80 / >50.000h, L80/B10 / 3-step MacAdam  
Inklusive Stromversorgung.  
IP54 | 230Vac | 50/60Hz



LED	3000K	Lichtquelle	Leuchte
Leistung		95W	109W
Strom		11300lm	7000lm
Effizienz		119lm/W	64lm/W
LOR		-	62%
UGR		-	<25

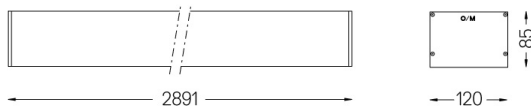


Abstrahlwinkel  
Diffuse

Anwendung



Gewicht  
12,9Kg



### Ausführungen

- .01 Weiß / RAL 9010
- .02 Schwarz / RAL 9005
- .10 Eloxiertes Aluminium

Für die spezielle Lieferung von "DALI 2" Drivers, kontaktieren Sie bitte:  
support@om-light.com