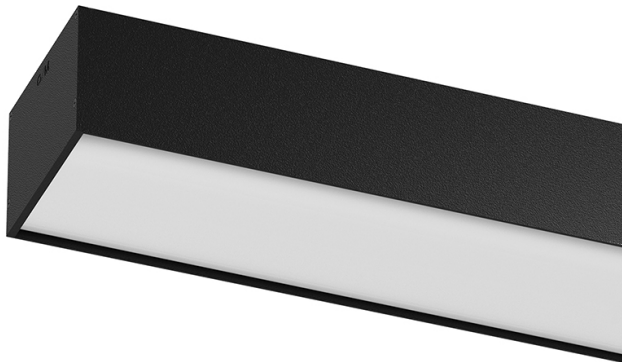


140W / 12400lm / 4000K / DALI / Diffuse /
2319mm

62117



Design: Eduardo Souto de Moura

Aufbauleuchte mit Gehäuse aus Aluminiumprofil mit 25 Mikron-Eloxierung für maximale Korrosionsbeständigkeit in matter Ausführung oder mit elektrostatischer 100% Polyesterlackierung in strukturierter Ausführung.

Diffusor aus satiniertem Polycarbonat mit bedienerfreundlichem Klemmsystem und doppeltem Befestigungssystem: bündig oder versenkt.

Endteile aus eloxiertem Aluminium in matter Ausführung oder mit elektrostatischer 100% Polyesterlackierung in strukturierter Ausführung.

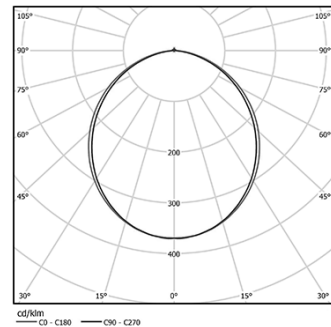
LED CRI>80 / >50.000h, L80/B10 / 3-step MacAdam

Inklusive Stromversorgung.

IP54 | 230Vac | 50/60Hz



LED	4000K	Lichtquelle	Leuchte
Leistung		140W	161W
Strom		20000lm	12400lm
Effizienz		143lm/W	77lm/W
LOR		-	62%
UGR		-	<25



Abstrahlwinkel
Diffuse

Anwendung



Gewicht
10,4Kg



Ausführungen

- .01 Weiß / RAL 9010
- .02 Schwarz / RAL 9005
- .10 Eloxiertes Aluminium

Für die spezielle Lieferung von "DALI 2" Drivers, kontaktieren Sie bitte:
support@om-light.com

