

9,8W / 550lm / 2700K / DALI / Spot 15° /
ø85mm

63285

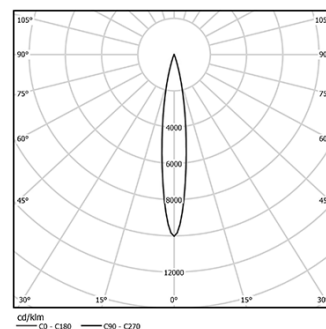


Design: O/M + Bartenbach GmbH
Schienenstrahler mit Gehäuse aus Aluminium-
Druckguss mit 100% elektrostatischer
Polyesterlackierung.
Spot-Linse mit individuellen komplexen Rippen zur
Erzeugung eines Brennpunkts und äußerst schmalen
Lichtstrahls.
Horizontal schwenkbar um 90° und vertikal
schwenkbar um 330°.
Driver inklusive.

LED CRI>90 / >50.000h, L80/B10
2-step MacAdam / Driver inklusive.
IP20 | 230Vac | 50/60Hz



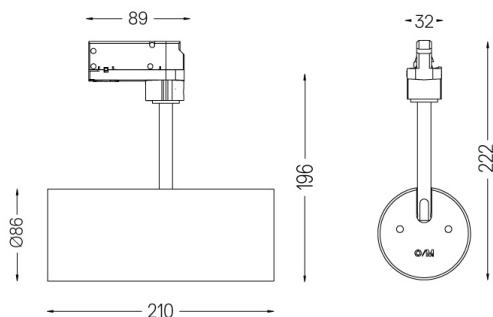
| LED 2700K | Lichtquelle | Leuchte |
|-------------------|-------------|---------|
| Leistung | 9,8W | 12,3W |
| Strom | 955lm | 550lm |
| Effizienz | 97lm/W | 45lm/W |
| LOR | - | 58% |
| Betriebsbedingung | - | 230Vac |



Abstrahlwinkel
Spot 15°

Anwendung

Gewicht
0,64Kg



Ausführungen

- .01 Weiß / RAL 9010
- .02 Schwarz / RAL 9005

Daten gemäß Verordnungen

2019/2020/EU ergänzt durch 2021/341 | 2019/2015/EU ergänzt durch
die Verordnung 2021/340/EU Energieverbrauchskennzeichnung.
Dieses Produkt enthält eine Lichtquelle der Effizienzklasse F
Modellkennung 2053560245H