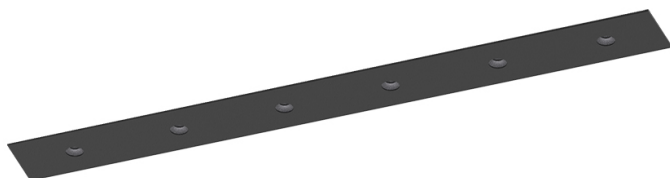


6,7W / 490lm / 3000K / On/Off / Flood 52° /
300mm

63372



Design: O/M + Bartenbach GmbH

Leuchte mit Gehäuse aus Aluminiumprofil mit
elektrostatischer 100% Polyesterlackierung in
strukturierter Ausführung.

Fokale Linse mit komplexer Oberfläche und
individuellen komplexen Rippen zur Erzeugung eines
Brennpunkts durch eine Öffnung im Hinblick auf eine
blendfreie Flächenausleuchtung.

Besondere Federn auf Anfrage erhältlich.

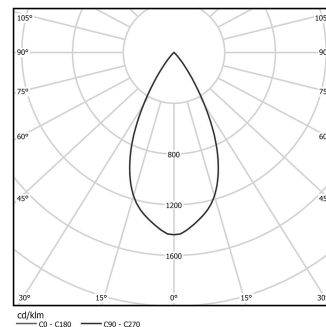
LED CRI>90 / >50.000h, L80/B10 / 2-step MacAdam

Inklusive Stromversorgung.

IP20 | 230Vac | 50/60Hz



LED 3000K	Lichtquelle	Leuchte
Leistung	6,7W	8,4W
Strom	645lm	490lm
Effizienz	96lm/W	61lm/W
LOR	-	76%
UGR	-	<13



Abstrahlwinkel
Flood 52°

Anwendung



Gewicht
0,3Kg

image not found or type unknown

Ausführungen

○ .01 Weiß / RAL 9010

● .02 Schwarz / RAL 9005

Die Ausschnittmaße gelten für Gipskartondecken. Für andere
Materialtypen kontaktieren Sie bitte: support@om-light.com

Daten gemäß Verordnungen

2019/2020/EU ergänzt durch 2021/341 | 2019/2015/EU ergänzt durch
die Verordnung 2021/340/EU Energieverbrauchskennzeichnung.

Dieses Produkt enthält eine Lichtquelle der Effizienzklasse E
Modellkennung 4053560343L