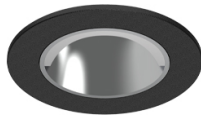


## One Asymmetric

**5,9W / 490lm / 2700K / DALI / Asymmetric /  
ø60mm**


63459

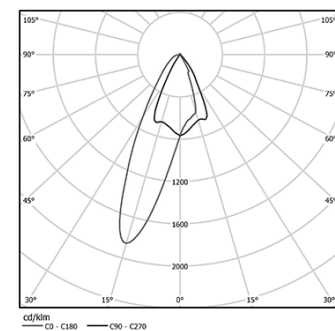


Design: O/M + Bartenbach GmbH  
Deckeneinbauleuchte mit Aluminium-  
Druckgussgehäuse und Kühlkörper mit 100%  
elektrostatischer Polyesterlackierung.  
Ein hochpräziser Reflektor für einen kontrollierten  
und wohl definierten Lichtstrahl, mit dem höchste  
Effizienz erzielt werden kann.  
Befestigungszubehör für verschiedene  
Anwendungen erhältlich.

LED CRI>90 / >50.000h, L80/B10 / 2-step MacAdam  
Inklusive Stromversorgung.  
IP20 | 230Vac | 50/60Hz



 LED	2700K	Lichtquelle	Leuchte
Leistung	5,9W		7,4W
Strom	570lm		490lm
Effizienz	97lm/W		66lm/W
LOR	-		86%
UGR	-		-



Abstrahlwinkel  
**Asymmetric**

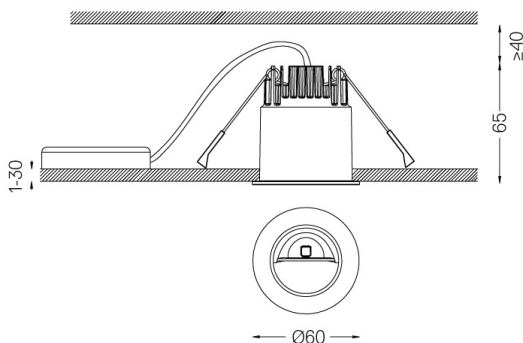
## Anwendung



Gewicht



053



## Ausführungen

- ☐ .01 Weiß / RAL 9010
- ☒ .02 Schwarz / RAL 9005

Für die spezielle Lieferung von "DALI 2"-Treibern wenden Sie sich bitte an: [support@om-light.com](mailto:support@om-light.com)

Die Ausschnittmaße gelten für Gipskartondecken. Für andere Materialtypen kontaktieren Sie bitte: [support@om-light.com](mailto:support@om-light.com)

Daten gemäß Verordnungen

2019/2020/EU ergänzt durch 2021/341 | 2019/2015/EU ergänzt durch die Verordnung 2021/340/EU Energieverbrauchskennzeichnung.

Dieses Produkt enthält eine Lichtquelle der Effizienzklasse F  
Modellkennung 4053560388