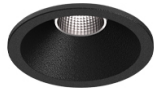


3,1W / 210lm / 4000K / DALI / Medium 40° /
ø45mm

63482

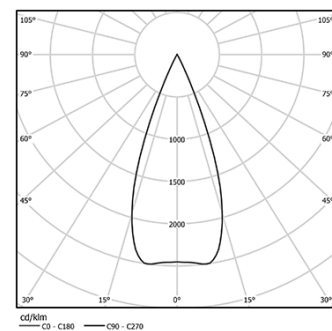


Design: O/M + Bartenbach GmbH
Deckeneinbauleuchte mit Aluminium-
Druckgussgehäuse und Kühlkörper mit 100%
elektrostatischer Polyesterlackierung.
Lightcore-Optiken für einen perfekt kontrollierten
und definierten Lichtstrahl.
Einfaches Einbausystem mit Federklemmen.

LED CRI>80 / >50.000h, L80/B10 / 2-step MacAdam
Inklusive Stromversorgung.
IP20 | 230Vac | 50/60Hz



LED	4000K	Lichtquelle	Leuchte
Leistung	3,1W	280lm	210lm
Strom	280lm	90lm/W	53lm/W
Effizienz	-	-	75%
LOR	-	-	<10
UGR	-	-	<10

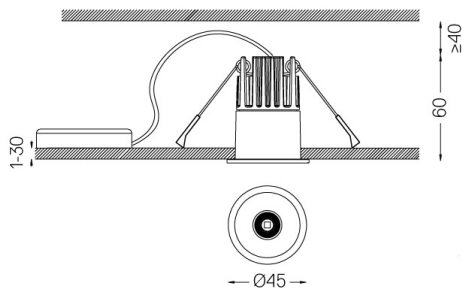


Abstrahlwinkel
Medium 40°

Anwendung



Gewicht
0,20Kg



Ausführungen

- .01 Weiß / RAL 9010
- .02 Schwarz / RAL 9005

Für die spezielle Lieferung von "DALI 2"-Treibern wenden Sie sich
bitte an: support@om-light.com
Die Ausschnittmaße gelten für Gipskartondecken. Für andere
Materialtypen kontaktieren Sie bitte: support@om-light.com

Daten gemäß Verordnungen

2019/2020/EU ergänzt durch 2021/341 | 2019/2015/EU ergänzt durch
die Verordnung 2021/340/EU Energieverbrauchskennzeichnung.
Dieses Produkt enthält eine Lichtquelle der Effizienzklasse G
Modellkennung 4053560313L