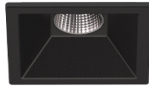


One Square

**3,1W / 200lm / 2700K / DALI / Medium 40° /
45x45mm**


63498



Design: O/M + Bartenbach GmbH
Deckeneinbauleuchte mit Aluminium-
Druckgussgehäuse und Kühlkörper mit 100%
elektrostatischer Polyesterlackierung.
Lightcore-Optiken für einen perfekt kontrollierten
und definierten Lichtstrahl.
Befestigungszubehör für verschiedene
Anwendungen erhältlich.

LED CRI>90 / >50.000h, L80/B10 / 2-step MacAdam
Inklusive Stromversorgung.
IP20 | 230Vac | 50/60Hz



 LED	2700K	Lichtquelle	Leuchte
Leistung	3,1W		4W
Strom	260lm		200lm
Effizienz	84lm/W		50lm/W
LOR	-		77%
UGR	-		<10

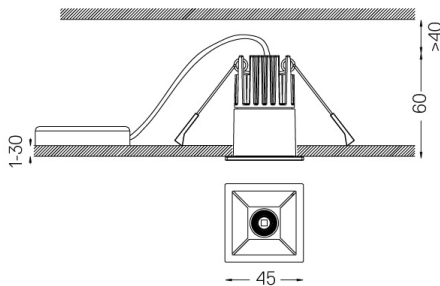


Abstrahlwinkel
Medium 40°

Anwendung



Gewicht
0,22Kg



Ausführungen

- ☐ .01 Weiß / RAL 9010
- ☒ .02 Schwarz / RAL 9005

Für die spezielle Lieferung von "DALI 2"-Treibern wenden Sie sich bitte an: support@om-light.com

Die Ausschnittmaße gelten für Gipskartondecken. Für andere Materialtypen kontaktieren Sie bitte: support@om-light.com

Daten gemäß Verordnungen

2019/2020/EU ergänzt durch 2021/341 | 2019/2015/EU ergänzt durch
die Verordnung 2021/340/EU Energieverbrauchskennzeichnung.

Dieses Produkt enthält eine Lichtquelle der Effizienzklasse G
Modellkennung 4053560312L