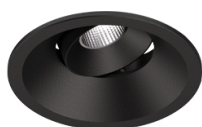


5,6W / 410lm / 3000K / DALI / Medium 40° /
ø60mm

63569




Design: O/M + Bartenbach GmbH
Deckeneinbauleuchte mit Aluminium-
Druckgussgehäuse und Kühlkörper mit 100%
elektrostatischer Polyesterlackierung.

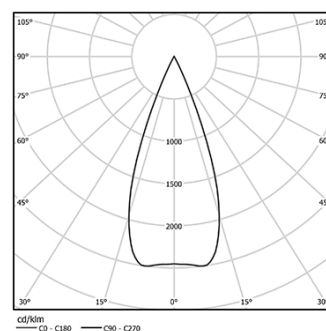
Horizontal schwenkbar um 20°.

Ein hochpräziser Reflektor für einen kontrollierten
und wohl definierten Lichtstrahl, mit dem höchste
Effizienz erzielt werden kann.

LED CRI>90 / >50.000h, L80/B10 / 2-step MacAdam
Inklusive Stromversorgung.
IP20 | 230Vac | 50/60Hz



|  LED | 3000K | Lichtquelle | Leuchte |
|---|-------|-------------|---------|
| Leistung | | 5,6W | 7W |
| Strom | | 460lm | 410lm |
| Effizienz | | 82lm/W | 59lm/W |
| LOR | | - | 89% |
| UGR | | - | <19 |



Abstrahlwinkel
Medium 40°

Anwendung



Gewicht
0,53Kg



Ausführungen

- .01 Weiß / RAL 9010
- .02 Schwarz / RAL 9005

Für die spezielle Lieferung von "DALI 2"-Treibern wenden Sie sich
bitte an: support@om-light.com

Die Ausschnittmaße gelten für Gipskartondecken. Für andere
Materialtypen kontaktieren Sie bitte: support@om-light.com

Daten gemäß Verordnungen

2019/2020/EU ergänzt durch 2021/341 | 2019/2015/EU ergänzt durch
die Verordnung 2021/340/EU Energieverbrauchskennzeichnung.
Dieses Produkt enthält eine Lichtquelle der Effizienzklasse G
Modellkennung 4053560290H