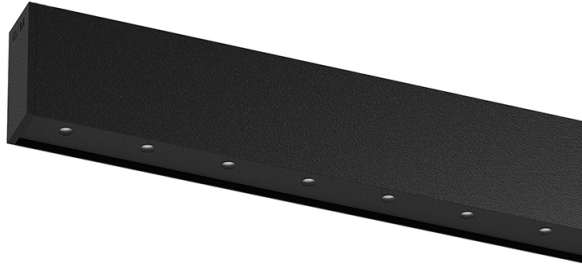


21W / 1410lm / 3000K / DALI / Medium 31° /
911mm

63832



Design: O/M + Bartenbach GmbH
Aufbau- oder Pendelleuchte mit Gehäuse aus Aluminium mit elektrostatischer 100% Polyesterlackierung in strukturierter Ausführung. Endteile aus eloxiertem Aluminium in matter Ausführung oder mit elektrostatischer 100% Polyesterlackierung in strukturierter Ausführung. Gehäuse und perforierte Abdeckplatte aus Aluminium mit Strukturlackierung. Die mit der jüngsten Bartenbach-Technologie ausgestattete inVision35 ist eine diskrete Lösung, die hervorragende Lichtverteilung und Sehkomfort aus einer nahezu unsichtbaren Lichtquelle bietet. Befestigungszubehör für Pendelversion separat zu bestellen.

LED CRI>90 / >50.000h, L80/B10 / 2-step MacAdam
Inklusive Stromversorgung.
IP20 | 230Vac | 50/60Hz

LED	3000K	Lichtquelle	Leuchte
Leistung		21W	25,6W
Strom		1935lm	1410lm
Effizienz		92lm/W	55lm/W
LOR		-	73%
UGR		-	<10



Abstrahlwinkel
Medium 31°

Anwendung



Gewicht
1,8Kg



Ausführungen

- .01 Weiß / RAL 9010
- .02 Schwarz / RAL 9005

Obligatorisch

54036 Zubehör für die Direktmontage der Hängeleuchte
56051 Klarer Sockel DALI
ø60x35mm

Für die spezielle Lieferung von "DALI 2" Drivers, kontaktieren Sie bitte:
support@om-light.com

