

## inVision45 Surface/Pendant Wallwasher

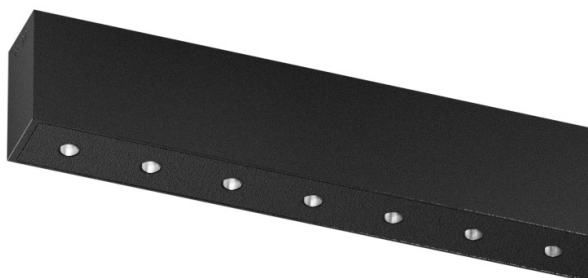
26W / 2160lm / 4000K / DALI / Wallwasher /  
1211mm

65616

Design: O/M + Bartenbach GmbH

Aufbau- oder Pendelleuchte mit Gehäuse aus Aluminium mit elektrostatischer 100% Polyesterlackierung in strukturierter Ausführung. Endteile aus eloxiertem Aluminium mit elektrostatischer 100% Polyesterlackierung in strukturierter Ausführung.

Gehäuse und perforierte Abdeckplatte aus Aluminium mit Strukturlackierung. Die mit der jüngsten Bartenbach-Technologie ausgestattete inVision45 ist eine diskrete Lösung, die hervorragende Lichtverteilung und Sehkomfort aus einer nahezu unsichtbaren Lichtquelle bietet. Befestigungszubehör für Pendelversion separat zu bestellen.



LED CRI>90 / >50.000h, L80/B10 / 2-step MacAdam  
Inklusive Stromversorgung.  
IP20 | 230Vac | 50/60Hz



Abstrahlwinkel  
Wallwasher

Anwendung



Gewicht  
2,4Kg

LED	4000K	Lichtquelle	Leuchte
Leistung		26W	30,7W
Strom		2845lm	2160lm
Effizienz		113lm/W	70lm/W
LOR		-	76%
UGR		-	-



Ausführungen

- .01 Weiß / RAL 9010
- .02 Schwarz / RAL 9005

Obligatorisch

54036 Zubehör für die Direktmontage der Hängeleuchte

54034 Klarer Sockel

ø60x35mm

