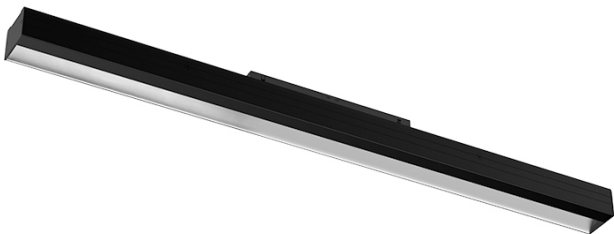
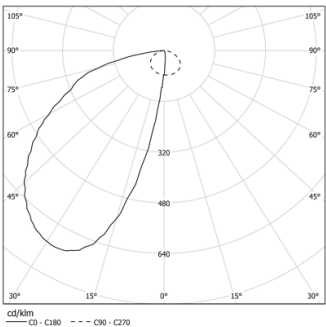


Design: O/M + Bartenbach GmbH
Modul mit LED-Lichtquelle und asymmetrischem
Aluminium-Reflektor.
Erhältlich in Weiß (.01) und Schwarz (.02).

LED CRI>80 / >50.000h, L80/B10 / 2-step MacAdam
Inklusive Stromversorgung.
IP20 | 48Vdc



| LED | 4000K | Lichtquelle | Leuchte |
|-----------|-------|-------------|---------|
| Leistung | | 31W | 36,5W |
| Strom | | 4480lm | 2050lm |
| Effizienz | | 145lm/W | 56lm/W |
| LOR | | - | 46% |
| UGR | | - | - |

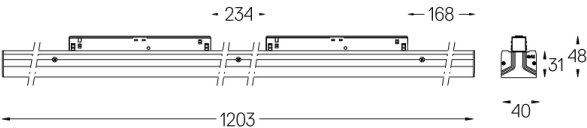


Abstrahlwinkel
Wallwasher

Anwendung



Gewicht
-



Ausführungen

- .01 Weiß / RAL 9010
- .02 Schwarz / RAL 9005

Optional

70045 Werkzeug zum Entfernen von Modulen
20x75mm

Daten gemäß Verordnungen

2019/2020/EU ergänzt durch 2021/341 | 2019/2015/EU ergänzt durch
die Verordnung 2021/340/EU Energieverbrauchskennzeichnung.
Dieses Produkt enthält eine Lichtquelle der Effizienzklasse D
Modellkennung 2053460026