

4,5W / 350lm / 2700K / DALI / Medium 41° /
ø85mm

60272



Design: O/M + Bartenbach GmbH

Schienenstrahler mit Gehäuse aus Aluminium-
Druckguss mit 100% elektrostatischer
Polyesterlackierung.

Spot-Linse mit individuellen komplexen Rippen zur
Erzeugung eines Brennpunkts und äußerst schmalen
Lichtstrahls.

Horizontal schwenkbar um 90° und vertikal
schwenkbar um 330°.

Driver inklusive.

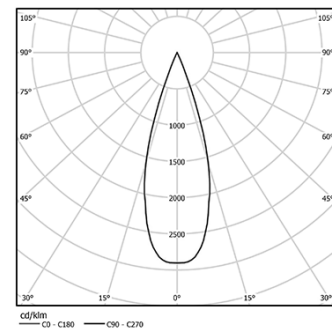
LED CRI>90 / >50.000h, L80/B10

2-step MacAdam / Driver inklusive.

IP20 | 230Vac | 50/60Hz



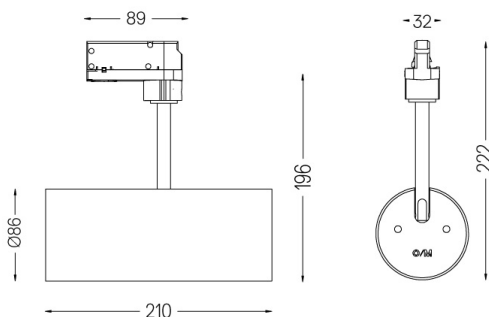
LED 2700K	Lichtquelle	Leuchte
Leistung	4,5W	5,8W
Strom	480lm	350lm
Effizienz	107lm/W	61lm/W
LOR	-	73%
Betriebsbedingung	-	230Vac



Abstrahlwinkel
Medium 41°

Anwendung

Gewicht
0,64Kg



Ausführungen

- .01 Weiß / RAL 9010
- .02 Schwarz / RAL 9005

Daten gemäß Verordnungen

2019/2020/EU ergänzt durch 2021/341 | 2019/2015/EU ergänzt durch
die Verordnung 2021/340/EU Energieverbrauchskennzeichnung.

Dieses Produkt enthält eine Lichtquelle der Effizienzklasse F
Modellkennung 2053560245L