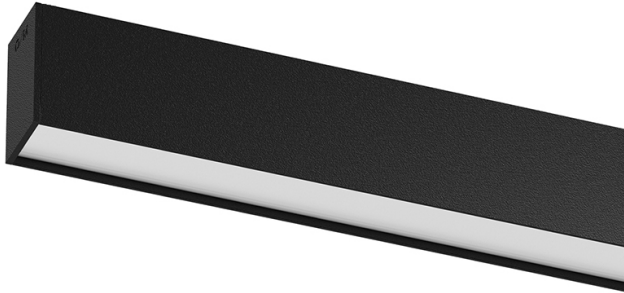


40W / 3550lm / 4000K / DALI / Diffuse /  
2831mm

61145

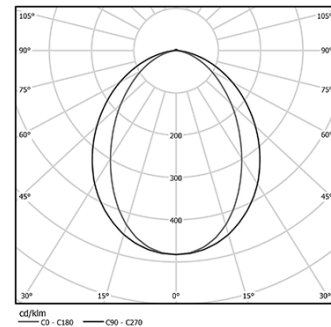


Design: Eduardo Souto de Moura  
 Aufbau- oder Pendelleuchte mit Gehäuse aus Aluminiumprofil mit 25 Mikron-Eloxierung für maximale Korrosionsbeständigkeit in matter Ausführung oder mit elektrostatischer 100% Polyesterlackierung in strukturierter Ausführung. Diffusor aus satiniertem Polycarbonat mit bedienerfreundlichem Klemmsystem und doppeltem Befestigungssystem: bündig oder versenkt. Endteile aus eloxiertem Aluminium in matter Ausführung oder mit elektrostatischer 100% Polyesterlackierung in strukturierter Ausführung. Befestigungszubehör separat zu bestellen.

LED CRI>80 / >50.000h, L80/B10 / 3-step MacAdam  
 Inklusive Stromversorgung.  
 IP40 | 230Vac | 50/60Hz



LED	4000K	Lichtquelle	Leuchte
Leistung	40W	7550lm	47,1W
Strom	7550lm	189lm/W	3550lm
Effizienz	189lm/W	-	75lm/W
LOR	-	-	47%
UGR	-	-	<25

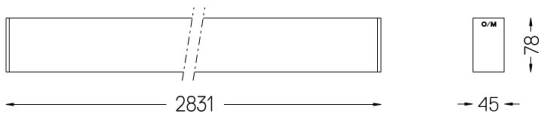


Abstrahlwinkel  
Diffuse

Anwendung



Gewicht  
4,5Kg



### Ausführungen

- .01 Weiß / RAL 9010
- .02 Schwarz / RAL 9005
- .10 Eloxiertes Aluminium

### Obligatorisch

Mandatory Zubehör für die Direktmontage der Hängeleuchte  
54036

### Klarer Sockel

Für die spezielle Lieferung von "DALI 2" Drivers, kontaktieren Sie bitte: [support@om-light.com](mailto:support@om-light.com) ø60x35mm  
54034