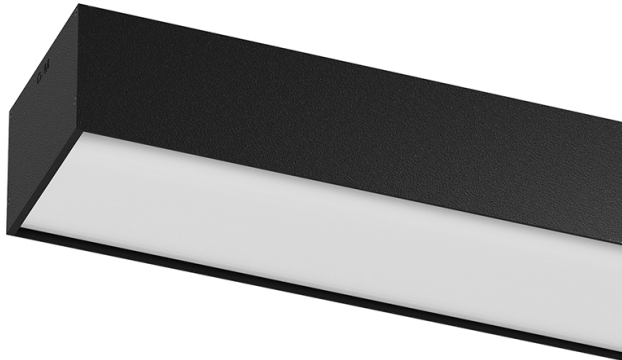


48W / 3735lm / 4000K / DALI / Diffuse /
1459mm

62114

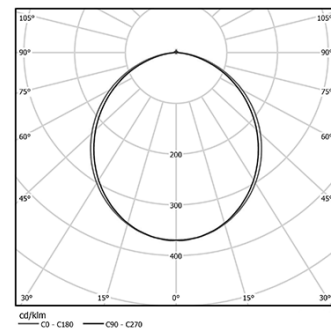


Design: Eduardo Souto de Moura
Aufbauleuchte mit Gehäuse aus Aluminiumprofil mit 25 Mikron-Eloxierung für maximale Korrosionsbeständigkeit in matter Ausführung oder mit elektrostatischer 100% Polyesterlackierung in strukturierter Ausführung.
Diffusor aus satiniertem Polycarbonat mit bedienerfreundlichem Klemmsystem und doppeltem Befestigungssystem: bündig oder versenkt.
Endteile aus eloxiertem Aluminium in matter Ausführung oder mit elektrostatischer 100% Polyesterlackierung in strukturierter Ausführung.

LED CRI>80 / >50.000h, L80/B10 / 3-step MacAdam
Inklusive Stromversorgung.
IP54 | 230Vac | 50/60Hz



LED	4000K	Lichtquelle	Leuchte
Leistung	48W	6030lm	50,6W
Strom	6030lm	140lm/W	3735lm
Effizienz	140lm/W	-	74lm/W
LOR	-	-	62%
UGR	-	-	<25



Abstrahlwinkel
Diffuse

Anwendung



Gewicht
6,5Kg



Ausführungen

- .01 Weiß / RAL 9010
- .02 Schwarz / RAL 9005
- .10 Eloxiertes Aluminium

Für die spezielle Lieferung von "DALI 2" Drivers, kontaktieren Sie bitte:
support@om-light.com

