

inVision45 Surface/Pendant Wallwasher

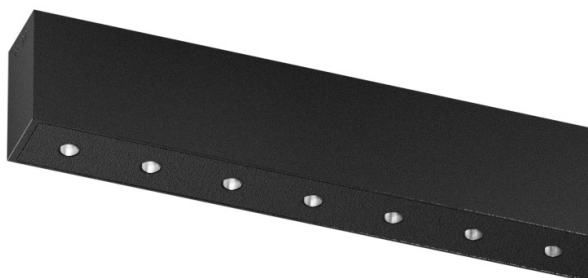
26W / 1830lm / 2700K / On/Off / Wallwasher
/ 611mm

65549

Design: O/M + Bartenbach GmbH

Aufbau- oder Pendelleuchte mit Gehäuse aus Aluminium mit elektrostatischer 100% Polyesterlackierung in strukturierter Ausführung. Endteile aus eloxiertem Aluminium mit elektrostatischer 100% Polyesterlackierung in strukturierter Ausführung.

Gehäuse und perforierte Abdeckplatte aus Aluminium mit Strukturlackierung. Die mit der jüngsten Bartenbach-Technologie ausgestattete inVision45 ist eine diskrete Lösung, die hervorragende Lichtverteilung und Sehkomfort aus einer nahezu unsichtbaren Lichtquelle bietet. Befestigungszubehör für Pendelversion separat zu bestellen.



LED CRI>90 / >50.000h, L80/B10 / 2-step MacAdam
Inklusive Stromversorgung.
IP20 | 230Vac | 50/60Hz



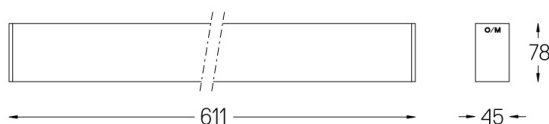
Abstrahlwinkel
Wallwasher

Anwendung



Gewicht
1,2Kg

LED	2700K	Lichtquelle	Leuchte
Leistung	26W		30,7W
Strom	2410lm		1830lm
Effizienz	96lm/W		60lm/W
LOR	-		76%
UGR	-		-



Ausführungen

- .01 Weiß / RAL 9010
- .02 Schwarz / RAL 9005

Obligatorisch

54036 Zubehör für die Direktmontage der Hängeleuchte

54034 Klarer Sockel

ø60x35mm