



Diseño: O/M + Bartenbach GmbH

Luminaria con cuerpo de perfil de aluminio con acabado de pintura electrostática texturizada 100 % poliéster

Lente focal con superficie compleja y orificios individuales de superficie compleja para proporcionar un punto focal a través de una abertura para iluminar la zona sin deslumbramiento.


Muelles especiales disponibles por encargo.

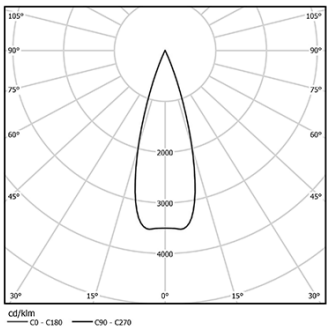
LED CRI>90 / >50.000h, L80/B10 / 2-step MacAdam

Fuente de alimentación incluida.

IP20 | 230Vac | 50/60Hz



 LED	3000K	Fuente de luz	LLuminaria
Potencia		3,4W	4,4W
Flujo		323lm	235lm
Eficiencia		95lm/W	54lm/W
LOR		-	73%
UGR		-	<10

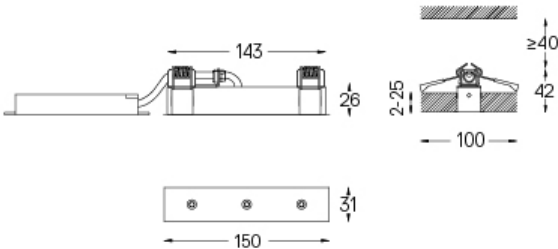


Ángulo de haz
Medium 31°

Aplicación



Peso
0,22Kg



Acabados

- .01 Blanco/RAL 9010
- .02 Negro/RAL 9005

Para el suministro específico de controladores "DALI 2", contacte con: support@om-light.com

Las dimensiones de los recortes son para techos de cartón yeso. Para otro tipo de material, póngase en contacto con: support@om-light.com

Datos de conformidad con el Reglamento

(UE) 2019/2020, completado por los Reglamentos (UE) 2021/341 y (UE) 2019/2015, completados por el Reglamento (UE) 2021/340
Etiquetado de consumo energético. Este producto contiene una fuente luminosa de clase de eficiencia F
Identificador del modelo 4053560263L