

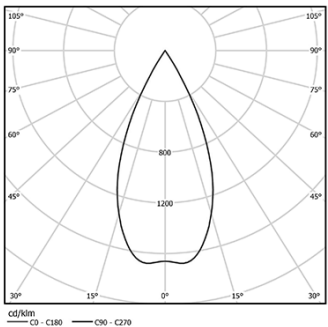


Diseño: O/M + Bartenbach GmbH
Spotlight montado en carril con cuerpo de aluminio fundido y acabado de pintura electrostática 100 % poliéster.
Lente tipo spot con orificios superficiales individuales para proporcionar una luz focalizada y un haz muy estrecho.
Orientable 90° en rotación horizontal y 330° en rotación vertical.
Driver incluido.

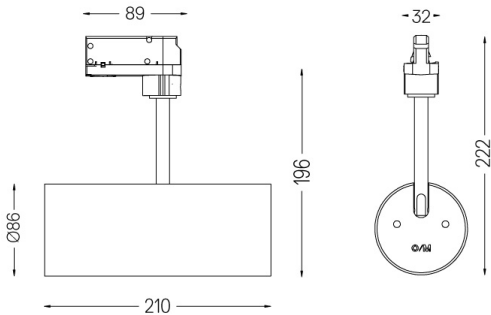
LED CRI>90 / >50.000h, L80/B10
2-step MacAdam / Driver incluido.
IP20 | 230Vac | 50/60Hz



| LED 2700K | Fuente de luz | LLuminaria |
|-----------------------------|---------------|------------|
| Potencia | 9,8W | 12,3W |
| Flujo | 955lm | 860lm |
| Eficiencia | 97lm/W | 70lm/W |
| LOR | - | 90% |
| Condición de funcionamiento | - | 230Vac |



Ángulo de haz
Flood 59°
Aplicación
Peso
0,64Kg



Acabados

- .01 Blanco/RAL 9010
- .02 Negro/RAL 9005

Datos de conformidad con el Reglamento
(UE) 2019/2020, completado por los Reglamentos (UE) 2021/341 y
(UE) 2019/2015, completados por el Reglamento (UE) 2021/340
Etiquetado de consumo energético. Este producto contiene una fuente
luminosa de clase de eficiencia F
Identificador del modelo 2053560245H