

10W / 910lm / 3000K / DALI / Spot 12° /  
ø45mm

60298



Diseño: O/M

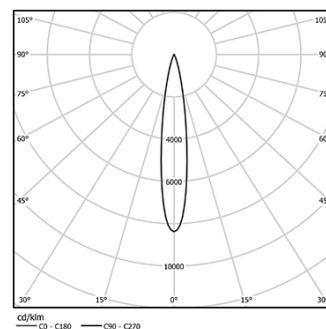
Spotlight empotrable ajustable con cuerpo de aluminio.

El spotlight se puede rotar hasta 90° en horizontal y 330° en vertical.

Sistema de empotrado fácil con muelles de sujeción. Accesorios disponibles por separado y fácilmente aplicables tras la instalación.

LED CRI>90 / >50.000h, L80/B10 / 2-step MacAdam  
Fuente de alimentación incluida.  
IP20 | 230Vac | 50/60Hz

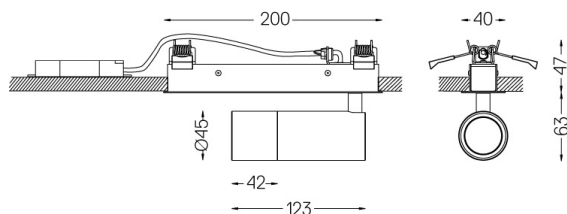
LED	3000K	Fuente de luz	LLuminaria
Potencia	10W	12,5W	
Flujo	1035lm	910lm	
Eficiencia	104lm/W	73lm/W	
LOR	-	88%	
UGR	-	<13	

Ángulo de haz  
Spot 12°

Aplicación

Peso  
0,6Kg

194x26



Acabados

- .01 Blanco/RAL 9010
- .02 Negro/RAL 9005

Opcional

59016 Refractor elíptico

Ø39x0,5mm

59017 Difusor blando

Ø39x0,5mm

59018 Louvre

Ø39x3mm

59019 Snoot 72mm

Ø45x72

Para el suministro específico de controladores "DALI 2", contacte con:  
support@om-light.comLas dimensiones de los recortes son para techos de cartón yeso. Para  
otro tipo de material, póngase en contacto con: support@om-light.com

Datos de conformidad con el Reglamento

(UE) 2019/2020, completado por los Reglamentos (UE) 2021/341 y

(UE) 2019/2015, completados por el Reglamento (UE) 2021/340

Etiquetado de consumo energético. Este producto contiene una fuente  
luminosa de clase de eficiencia F

Identificador del modelo 2053560257H