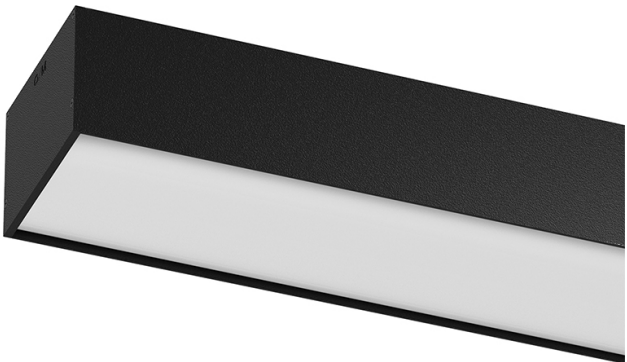


U120
Surface/Pendant

174W / 15500lm / 4000K / On/Off / Diffuse /
2891mm

62047



Diseño: Eduardo Souto de Moura
Luminaria de superficie o suspendida con carcasa de perfil de aluminio con anodizado de 25 micrómetros, que ofrece la máxima resistencia contra la corrosión, con acabado mate o de pintura electrostática texturizada 100 % poliéster
Difusor de policarbonato esmerilado con sistema de enganche fácil y sistema de montaje doble: enrasado o empotrado.
Tapas de aluminio anodizado con acabado mate o de pintura electrostática texturizada 100 % poliéster. Los accesorios de montaje se piden por separado.

LED CRI>80 / >50.000h, L80/B10 / 3-step MacAdam
Fuente de alimentación incluida.
IP40 | 230Vac | 50/60Hz



LED 4000K	Fuente de luz	LLuminaria
Potencia	174W	201W
Flujo	25000lm	15500lm
Eficiencia	143lm/W	77lm/W
LOR	-	62%
UGR	-	<25



Ángulo de haz
Diffuse

Aplicación



Peso
12,9Kg



Acabados

- .01 Blanco/RAL 9010
- .02 Negro/RAL 9005
- .10 Aluminio anodizado

Obligatorio

Mandatory Accesorio de montaje directo colgante
54036

Base transparente
ø60x35mm
54034