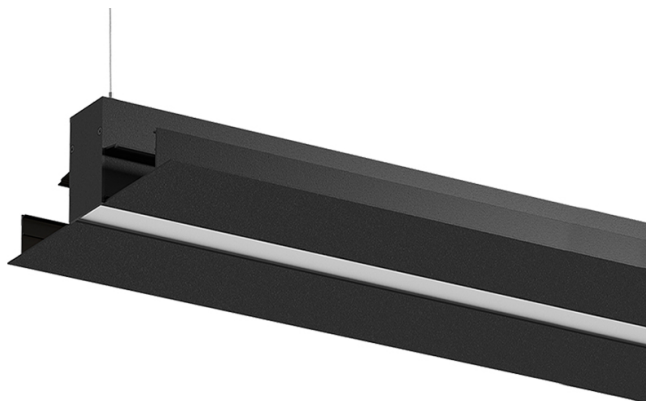


90W / 4600lm / 4000K / On/Off / Diffuse
indirect / 2970mm

62348



Diseño: Eduardo Souto de Moura

Luminaria suspendida con carcasa de perfil de aluminio con anodizado de 25 micrómetros, que ofrece la máxima resistencia contra la corrosión, con acabado mate o de pintura electrostática texturizada 100 % poliéster

Difusor acrílico esmerilado con sistema de enganche fácil.

Tapas de acero con pintura electrostática texturizada 100 % poliéster.


Difusor acrílico esmerilado para luz directa e indirecta
Los accesorios de montaje se piden por separado.

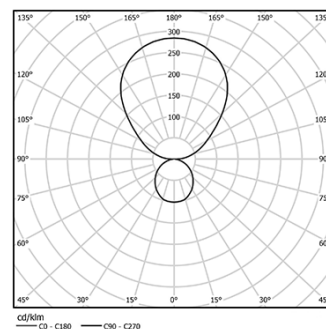
LED CRI>80 / >50.000h, L80/B10 / 3-step MacAdam

Fuente de alimentación incluida.

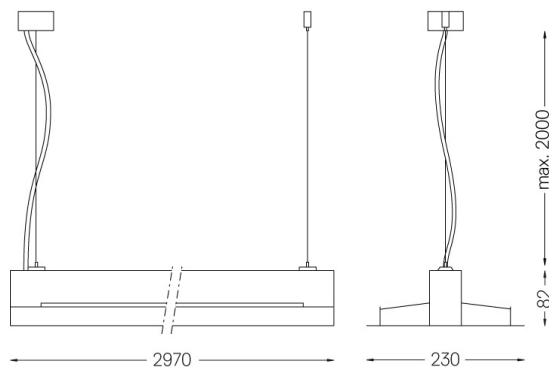
IP20 | 230Vac | 50/60Hz



 LED	4000K	Fuente de luz	LLuminaria
Potencia		90W	130W
Flujo		11500lm	4600lm
Eficiencia		128lm/W	35lm/W
LOR		-	40%
UGR		-	<25

Ángulo de haz
Diffuse indirect

Aplicación

Peso
14Kg

Acabados

- .01 Blanco/RAL 9010
- .02 Negro/RAL 9005
- .03 Gris/RAL 9006

Obligatorio

- 54034 Base transparente
Ø60x35mm
- 54080 Base aluminio
Ø60x37mm