



Diseño: O/M + Bartenbach GmbH  
Luminaria con cuerpo de perfil de aluminio con acabado de pintura electrostática texturizada 100 % poliéster  
Lente focal con superficie compleja y orificios individuales de superficie compleja para proporcionar un punto focal a través de una abertura para iluminar la zona sin deslumbramiento.  
Muelles especiales disponibles por encargo.

LED CRI>90 / >50.000h, L80/B10 / 2-step MacAdam  
Fuente de alimentación incluida.  
IP20 | 230Vac | 50/60Hz



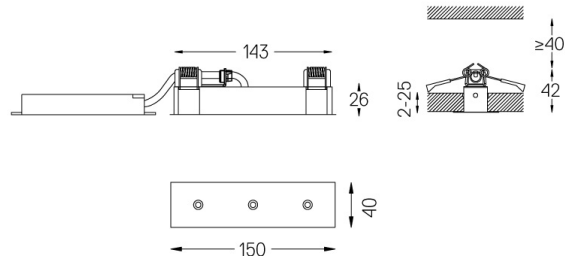
LED	2700K	Fuente de luz	LLuminaria
Potencia	6,5W		8,1W
Flujo	600lm		435lm
Eficiencia	92lm/W		54lm/W
LOR	-		73%
UGR	-		<10



Ángulo de haz  
Medium 31°  
Aplicación  
  
Peso  
0,22Kg



26x144



Acabados  
○ .01 Blanco/RAL 9010  
● .02 Negro/RAL 9005

Las dimensiones de los recortes son para techos de cartón yeso. Para otro tipo de material, póngase en contacto con: support@om-light.com

Datos de conformidad con el Reglamento  
(UE) 2019/2020, completado por los Reglamentos (UE) 2021/341 y  
(UE) 2019/2015, completados por el Reglamento (UE) 2021/340  
Etiquetado de consumo energético. Este producto contiene una fuente  
luminosa de clase de eficiencia F  
Identificador del modelo 4053560262H