



Diseño: O/M + Bartenbach GmbH

Luminaria con cuerpo de perfil de aluminio con acabado de pintura electrostática texturizada 100 % poliéster

Lente focal con superficie compleja y orificios individuales de superficie compleja para proporcionar un punto focal a través de una abertura para iluminar la zona sin deslumbramiento.

Muelles especiales disponibles por encargo.

LED CRI>90 / >50.000h, L80/B10 / 2-step MacAdam

Fuente de alimentación incluida.

IP20 | 230Vac | 50/60Hz



LED	2700K	Fuente de luz	LLuminaria
Potencia	6,5W		8,1W
Flujo	600lm		455lm
Eficiencia	92lm/W		56lm/W
LOR	-		76%
UGR	-		<16

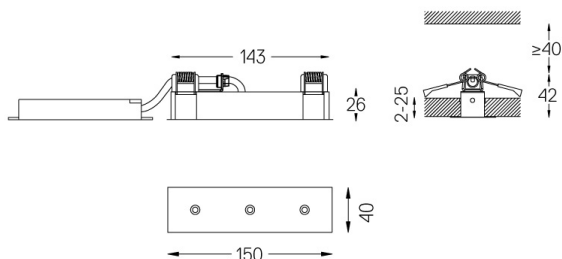


Ángulo de haz  
Flood 52°

Aplicación



Peso  
0,22Kg



Acabados

- .01 Blanco/RAL 9010
- .02 Negro/RAL 9005

Para el suministro específico de controladores "DALI 2", contacte con: [support@om-light.com](mailto:support@om-light.com)

Las dimensiones de los recortes son para techos de cartón yeso. Para otro tipo de material, póngase en contacto con: [support@om-light.com](mailto:support@om-light.com)

Datos de conformidad con el Reglamento

(UE) 2019/2020, completado por los Reglamentos (UE) 2021/341 y (UE) 2019/2015, completados por el Reglamento (UE) 2021/340

Etiquetado de consumo energético. Este producto contiene una fuente luminosa de clase de eficiencia F

Identificador del modelo 4053560262H