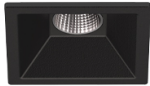


3,1W / 210lm / 4000K / On/Off / Medium 40°
/ 45x45mm

63504



Diseño: O/M + Bartenbach GmbH
Luminaria empotrable en techo con cuerpo y disipador térmico de aluminio fundido y acabado de pintura electrostática 100 % poliéster.
Ópticas Lightcore para un haz de luz definido y perfectamente controlado.
Existen accesorios para distintas aplicaciones.

LED CRI>80 / >50.000h, L80/B10 / 2-step MacAdam
Fuente de alimentación incluida.
IP20 | 230Vac | 50/60Hz



LED	4000K	Fuente de luz	LLuminaria
Potencia	3,1W	4W	
Flujo	280lm	210lm	
Eficiencia	90lm/W	53lm/W	
LOR	-	75%	
UGR	-	<10	



Ángulo de haz
Medium 40°

Aplicación



Peso
0,22Kg



37x37



Acabados

- .01 Blanco/RAL 9010
- .02 Negro/RAL 9005

Las dimensiones de los recortes son para techos de cartón yeso. Para otro tipo de material, póngase en contacto con: support@om-light.com

Datos de conformidad con el Reglamento
(UE) 2019/2020, completado por los Reglamentos (UE) 2021/341 y
(UE) 2019/2015, completados por el Reglamento (UE) 2021/340
Etiquetado de consumo energético. Este producto contiene una fuente luminosa de clase de eficiencia G
Identificador del modelo 4053560313L