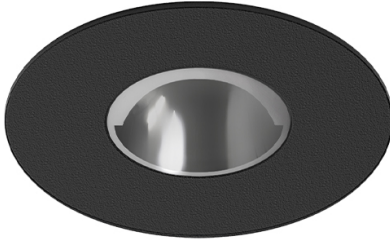


One Asymmetric

4,5W / 400lm / 2700K / On/Off /
Asymmetric / ø85mm

60136



Conception : O/M + Bartenbach GmbH

Luminaire encastré au plafond avec corps et dissipateur thermique en aluminium moulé sous pression avec peinture électrostatique 100 % polyester.


Réflecteur précis pour un faisceau de lumière défini et contrôlé afin d'obtenir une efficacité optimale. Des accessoires sont disponibles pour différentes applications.

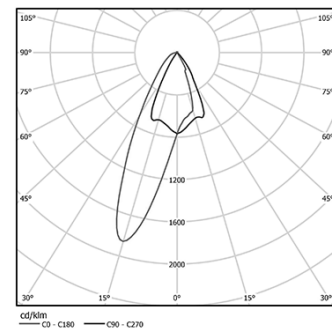
LED CRI>90 / >50.000h, L80/B10 / 2-step MacAdam

Source d'alimentation incluse.

IP20 | 230Vac | 50/60Hz



| | | | |
|-----------------------------------------------------------------------------------------|---------|------------------|-----------|
|  LED | 2700K | Source lumineuse | Luminaire |
| Puissance | 4,5W | | 5,8W |
| Flux | 480lm | | 400lm |
| Efficacité | 107lm/W | | 69lm/W |
| LOR | - | | 83% |
| UGR | - | | - |



Angle du faisceau
Asymmetric

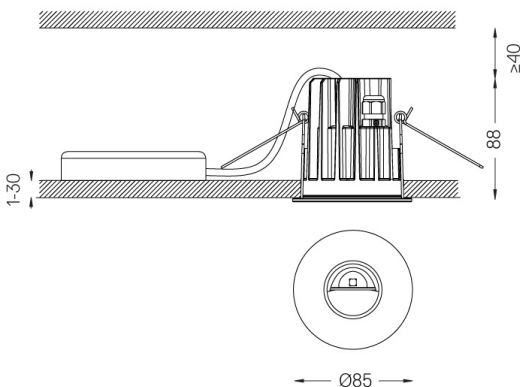
Application



Poids
0,39Kg



075 (trim version)



Finitions

- ☐ .01 Blanc / RAL 9010
☒ .02 Noir / RAL 9005

Optionnel

59014 Accessoire plafonds de 12,5 mm (installation flush)
150x91x20mm

59038 Accessoire plafonds 10-40mm (plafond acoustique)
156x100x78mm

Les dimensions des découpes sont données pour des plafonds en plaques de plâtre. Pour d'autres types de matériaux, veuillez contacter: support@om-light.com

Données conformes aux réglementations

2019/2020/UE complétée par 2021/341 | 2019/2015/UE complétée
par le Règlement 2021/340/UE sur l'étiquetage de la consommation
d'énergie. Ce produit contient une source lumineuse de classe
d'efficacité F

Identifiant du modèle 4053560098L