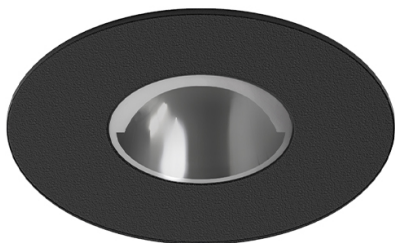


9,8W / 810lm / 2700K / On/Off / Wallwasher
/ ø85mm

60137



Conception : O/M + Bartenbach GmbH

Luminaire encastré au plafond avec corps et dissipateur thermique en aluminium moulé sous pression avec peinture électrostatique 100 % polyester.

Réflecteur précis pour un faisceau de lumière défini et contrôlé afin d'obtenir une efficacité optimale. Des accessoires sont disponibles pour différentes applications.

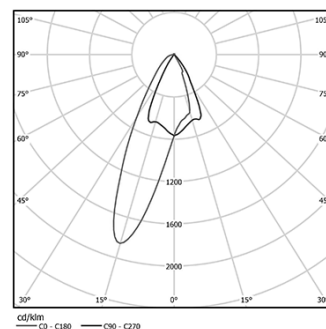
LED CRI>90 / >50.000h, L80/B10 / 2-step MacAdam

Source d'alimentation incluse.

IP20 | 230Vac | 50/60Hz



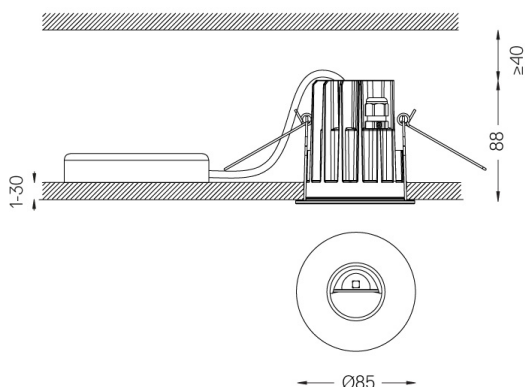
| LED | 2700K | Source lumineuse | Luminaire |
|------------|-------|------------------|-----------|
| Puissance | | 9,8W | 12,3W |
| Flux | | 955lm | 810lm |
| Efficacité | | 97lm/W | 66lm/W |
| LOR | | - | 85% |
| UGR | | - | - |

Angle du faisceau
Wallwasher

Application

Poids
0,39Kg

Ø75 (trim version)



Finitions

○ .01 Blanc / RAL 9010

● .02 Noir / RAL 9005

Optionnel

59014 Accessoire plafonds de 12,5 mm (installation flush)
150x91x20mm**59038** Accessoire plafonds 10-40mm (plafond acoustique)
156x100x78mm

Les dimensions des découpes sont données pour des plafonds en plaques de plâtre. Pour d'autres types de matériaux, veuillez contacter: support@om-light.com

Données conformes aux réglementations

2019/2020/UE complétée par 2021/341 | 2019/2015/UE complétée par le Règlement 2021/340/UE sur l'étiquetage de la consommation d'énergie. Ce produit contient une source lumineuse de classe d'efficacité F

Identifiant du modèle 4053560098H