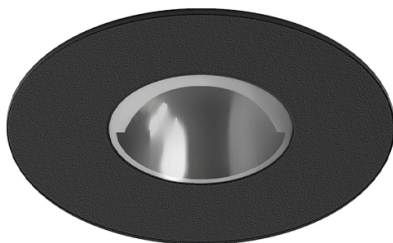


# O/M

## One Asymmetric

9,8W / 810lm / 2700K / On/Off / Asymmetric  
/ ø85mm

60137



Conception : O/M + Bartenbach GmbH

Luminaire encastré au plafond avec corps et dissipateur thermique en aluminium moulé sous pression avec peinture électrostatique 100 % polyester.

Réflecteur précis pour un faisceau de lumière défini et contrôlé afin d'obtenir une efficacité optimale. Des accessoires sont disponibles pour différentes applications.

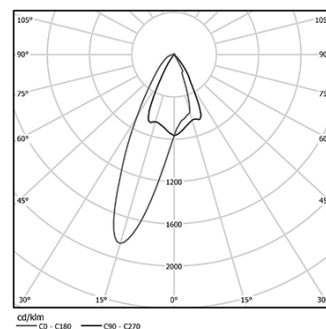
LED CRI>90 / >50.000h, L80/B10 / 2-step MacAdam

Source d'alimentation incluse.

IP20 | 230Vac | 50/60Hz



LED	2700K	Source lumineuse	Luminaire
Puissance		9,8W	12,3W
Flux		955lm	810lm
Efficacité		97lm/W	66lm/W
LOR		-	85%
UGR		-	-



Angle du faisceau  
Asymmetric

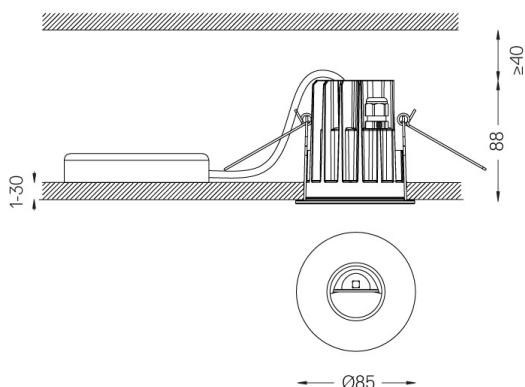
Application



Poids  
0,39Kg



Ø75 (trim version)



Finitions

○ .01 Blanc / RAL 9010

● .02 Noir / RAL 9005

Optionnel

**59014** Accessoire plafonds de 12,5 mm (installation flush)  
150x91x20mm

**59038** Accessoire plafonds 10-40mm (plafond acoustique)  
156x100x78mm

Les dimensions des découpes sont données pour des plafonds en plaques de plâtre. Pour d'autres types de matériaux, veuillez contacter: support@om-light.com

Données conformes aux réglementations

2019/2020/UE complétée par 2021/341 | 2019/2015/UE complétée par le Règlement 2021/340/UE sur l'étiquetage de la consommation d'énergie. Ce produit contient une source lumineuse de classe d'efficacité F

Identifiant du modèle 4053560098H