

10W / 720lm / 2700K / DALI / Medium 28° /  
ø45mm

60295



Conception : O/M

Projecteur encastré réglable avec corps en aluminium.

Le projecteur peut être orienté jusqu'à 90° à l'horizontale et 330° à la verticale.

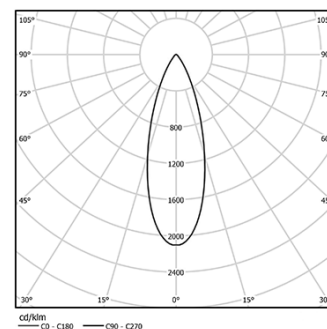
Système encastrable simple à cliquets.

Les accessoires sont disponibles séparément et facilement applicables après l'installation.

LED CRI>90 / >50.000h, L80/B10 / 2-step MacAdam  
Source d'alimentation incluse.  
IP20 | 230Vac | 50/60Hz



LED	2700K	Source lumineuse	Luminaire
Puissance		10W	12,5W
Flux		955lm	720lm
Efficacité		96lm/W	58lm/W
LOR		-	75%
UGR		-	<16



Angle du faisceau  
Medium 28°

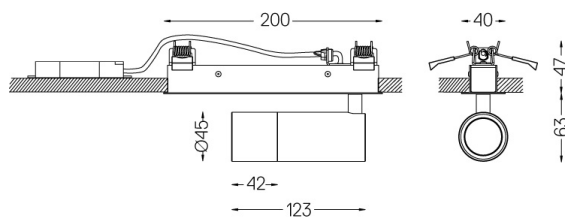
Application



Poids  
0,6Kg



194x26



#### Finitions

- .01 Blanc / RAL 9010
- .02 Noir / RAL 9005

#### Optionnel

**59016** Réfracteur elliptique

Ø39x0,5mm

**59017** Diffuseur doux

Ø39x0,5mm

**59018** Louvre

Ø39x3mm

**59019** Snoot 72mm

Ø45x72

Pour la fourniture spécifique de pilotes "DALI 2", veuillez contacter:  
[support@om-light.com](mailto:support@om-light.com)

Les dimensions des découpes sont données pour des plafonds en  
plaques de plâtre. Pour d'autres types de matériaux, veuillez  
contacter: [support@om-light.com](mailto:support@om-light.com)

#### Données conformes aux réglementations

2019/2020/UE complétée par 2021/341 | 2019/2015/UE complétée  
par le Règlement 2021/340/UE sur l'étiquetage de la consommation  
d'énergie. Ce produit contient une source lumineuse de classe  
d'efficacité F

Identifiant du modèle 2053560245H