



Conception : O/M

Projecteur encastré réglable avec corps en aluminium.

Le projecteur peut être orienté jusqu'à 90° à l'horizontale et 330° à la verticale.

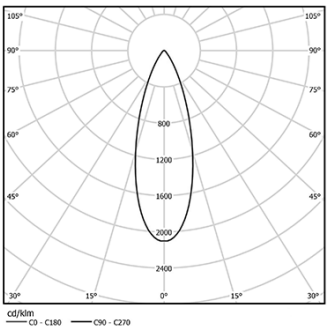
Système encastrable simple à cliquets.

Les accessoires sont disponibles séparément et facilement applicables après l'installation.

LED CRI>90 / >50.000h, L80/B10 / 2-step MacAdam
Source d'alimentation incluse.
IP20 | 230Vac | 50/60Hz



LED	3000K	Source lumineuse	Luminaire
Puissance		10W	12,5W
Flux		1035lm	810lm
Efficacité		104lm/W	65lm/W
LOR		-	78%
UGR		-	<16



Angle du faisceau
Medium 28°

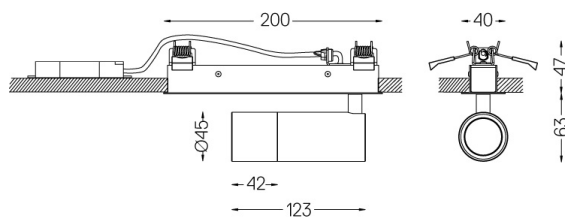
Application



Poids
0,6Kg



194x26



Finitions

- .01 Blanc / RAL 9010
- .02 Noir / RAL 9005

Optionnel

59016 Réfracteur elliptique

$\varnothing 39 \times 0,5 \text{ mm}$

59017 Diffuseur doux

$\varnothing 39 \times 0,5 \text{ mm}$

59018 Louvre

$\varnothing 39 \times 3 \text{ mm}$

59019 Snoot 72mm

$\varnothing 45 \times 72$

Pour la fourniture spécifique de pilotes "DALI 2", veuillez contacter: support@om-light.com

Les dimensions des découpes sont données pour des plafonds en plaques de plâtre. Pour d'autres types de matériaux, veuillez contacter: support@om-light.com

Données conformes aux réglementations

2019/2020/UE complétée par 2021/341 | 2019/2015/UE complétée par le Règlement 2021/340/UE sur l'étiquetage de la consommation d'énergie. Ce produit contient une source lumineuse de classe d'efficacité F

Identifiant du modèle 2053560257H