



Conception : OM + Bartenbach GmbH

Luminaire en applique ou suspendu doté d'un boîtier en aluminium avec anodisation de 25 microns de résistance maximale à la corrosion en finition mate ou peinture électrostatique 100 % polyester en finition texturée.

Emboutis en aluminium avec anodisation à finition mate ou peinture électrostatique 100 % polyester texturée.

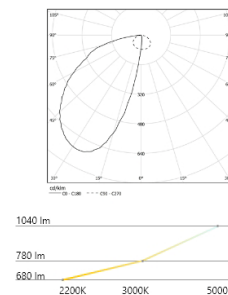
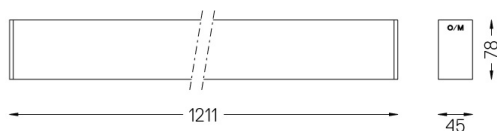
Lentilles linéaires extrudées (Lightstream) combinées à un réflecteur secondaire, intégrées dans un profilé en aluminium extrudé.

Accessoires de fixation à commander séparément.  
22000-5000K tunable white.

LED CRI>80 / >50.000h, L80/B10 / 2-step MacAdam  
Source d'alimentation incluse.  
DALI DT8  
IP20 | 230Vac | 50/60Hz



| LED        | 2200K-5000K | Source lumineuse | Luminaire |
|------------|-------------|------------------|-----------|
| Puissance  |             | 16W*             | 19,5W*    |
| Flux       |             | 1720lm*          | 790lm*    |
| Efficacité |             | 108lm/W          | 40lm/W    |
| LOR        |             | -                | 46%       |
| UGR        |             | -                | -         |



Angle du faisceau  
Wallwasher

Application



Poids  
2Kg

#### Finitions

- .01 Blanc / RAL 9010
- .02 Noir / RAL 9005
- .10 Aluminium anodisé

#### Obligatoire

**Mandatory** Accessoire pour montage direct sur pendentif  
54036

Base transparente DALI

Pour la provision spécifique de pilotes "DALI 2", veuillez  
contacter: [support@om-light.com](mailto:support@om-light.com) ø60x35mm  
54051