



Conception : OM + Bartenbach GmbH

Luminaire en applique ou suspendu doté d'un boîtier en aluminium avec anodisation de 25 microns de résistance maximale à la corrosion en finition mate ou peinture électrostatique 100 % polyester en finition texturée.

Emboutis en aluminium avec anodisation à finition mate ou peinture électrostatique 100 % polyester texturée.

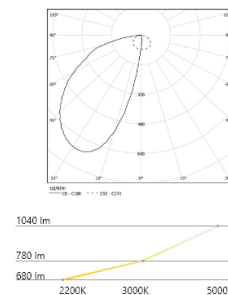
Lentilles linéaires extrudées (Lightstream) combinées à un réflecteur secondaire, intégrées dans un profilé en aluminium extrudé.

Accessoires de fixation à commander séparément.
22000-5000K tunable white.

LED CRI>80 / >50.000h, L80/B10 / 2-step MacAdam
Source d'alimentation incluse.
DALI DT8
IP20 | 230Vac | 50/60Hz



LED	2200K-5000K	Source lumineuse	Luminaire
Puissance		16W*	19,5W*
Flux		1720lm*	790lm*
Efficacité		108lm/W	40lm/W
LOR		-	46%
UGR		-	-



Angle du faisceau
Wallwasher

Application

Poids
2Kg

Finitions

- .01 Blanc / RAL 9010
- .02 Noir / RAL 9005
- .10 Aluminium anodisé

Obligatoire

Mandatory Accessoire pour montage direct sur pendentif
54036

Base transparente DALI

Pour la provision spécifique de pilotes "DALI 2", veuillez
contacter: support@om-light.com ø60x35mm
54051

