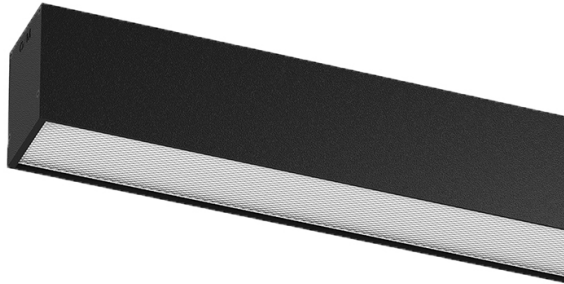


## U60

### Surface/Pendant

**17W / 1900lm / 3000K / DALI / Prismatic /  
1429mm**

61874



Conception : Eduardo Souto de Moura

Luminaire en applique ou suspendu doté d'un boîtier en profilé en aluminium avec anodisation de 25 microns de résistance maximale à la corrosion en finition mate ou peinture électrostatique 100 % polyester en finition texturée.

Diffuseur prismatique en polycarbonate à faible luminance et contrôle de l'éblouissement ( $UGR < 19$  pour un faible rendement ou  $UGR < 22$  pour un rendement élevé).

Emboutis en aluminium avec anodisation à finition mate ou peinture électrostatique 100 % polyester texturée.


Accessoires de fixation à commander séparément.

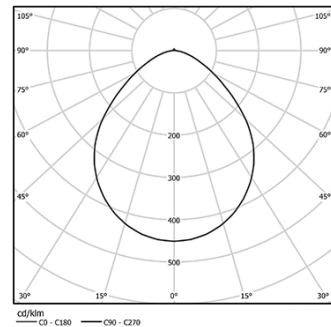
LED CRI>80 / >50.000h, L80/B10 / 3-step MacAdam

Source d'alimentation incluse.

IP40 | 230Vac | 50/60Hz



 LED	3000K	Source lumineuse	Luminaire
Puissance	17W		20,7W
Flux	3060lm		1900lm
Efficacité	180lm/W		92lm/W
LOR	-		62%
UGR	-		<19



Angle du faisceau  
**Prismatic**

## Application



Poids  
3,1Kg



## Finitions

- ☐ .01 Blanc / RAL 9010  
☒ .02 Noir / RAL 9005  
☐ .10 Aluminium anodisé

Obligatoire

**Mandatory** Accessoire pour montage direct sur pendentif  
54036

Base transparente

Pour la provision spécifique de pilotes "DALI 2", veuillez  
contacter: [support@om-light.com](mailto:support@om-light.com) ø60x35mm  
54034