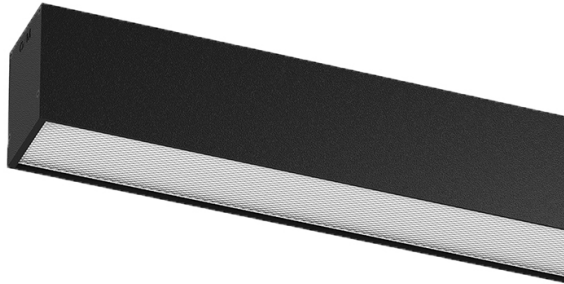


U60

Surface/Pendant

**17W / 2000lm / 4000K / DALI / Prismatic /
1429mm**

61890



Conception : Eduardo Souto de Moura

Luminaire en applique ou suspendu doté d'un boîtier en profilé en aluminium avec anodisation de 25 microns de résistance maximale à la corrosion en finition mate ou peinture électrostatique 100 % polyester en finition texturée.

Diffuseur prismatique en polycarbonate à faible luminance et contrôle de l'éblouissement ($UGR < 19$ pour un faible rendement ou $UGR < 22$ pour un rendement élevé).

Emboutis en aluminium avec anodisation à finition mate ou peinture électrostatique 100 % polyester texturée.


Accessoires de fixation à commander séparément.

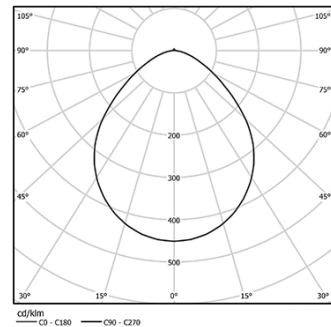
LED CRI>80 / >50.000h, L80/B10 / 3-step MacAdam

Source d'alimentation incluse.

IP40 | 230Vac | 50/60Hz



 LED	4000K	Source lumineuse	Luminaire
Puissance	17W		20,7W
Flux	3250lm		2000lm
Efficacité	191lm/W		96lm/W
LOR	-		62%
UGR	-		<19



Angle du faisceau
Prismatic

Application



Poids
3,1Kg



Finitions

- ☐ .01 Blanc / RAL 9010
☒ .02 Noir / RAL 9005
☐ .10 Aluminium anodisé

Obligatoire

Mandatory Accessoire pour montage direct sur pendentif
54036

Base transparente

Pour la provision spécifique de pilotes "DALI 2", veuillez
contacter: support@om-light.com ø60x35mm
54034