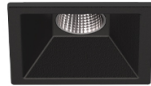


One Square

**3,1W / 240lm / 4000K / On/Off / Flood 56° /
45x45mm**

63505



Conception : O/M + Bartenbach GmbH

Luminaire encastré au plafond avec corps et dissipateur thermique en aluminium moulé sous pression avec peinture électrostatique 100 % polyester.

Optiques Lightcore pour un faisceau de lumière défini et contrôlé à la perfection.


Des accessoires sont disponibles pour différentes applications.

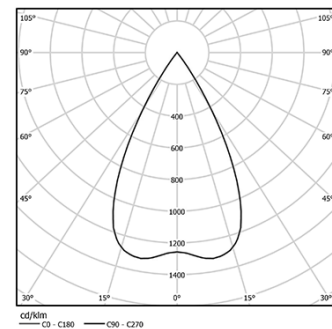
LED CRI>80 / >50.000h, L80/B10 / 2-step MacAdam

Source d'alimentation incluse.

IP20 | 230Vac | 50/60Hz



 LED	4000K	Source lumineuse	Luminaire
Puissance	3,1W		4W
Flux	280lm		240lm
Efficacité	90lm/W		60lm/W
LOR	-		86%
UGR	-		<16

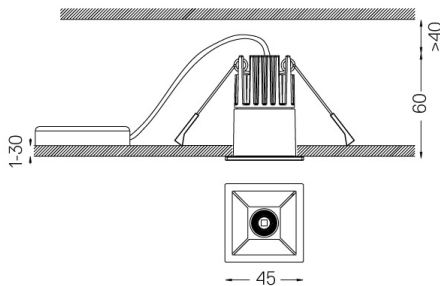


Angle du faisceau
Flood 56°

Application



Poids
0,22Kg



Finitions

- ☐ .01 Blanc / RAL 9010
☒ .02 Noir / RAL 9005

Les dimensions des découpes sont données pour des plafonds en plaques de plâtre. Pour d'autres types de matériaux, veuillez contacter: support@om-light.com

Données conformes aux réglementations

2019/2020/UE complétée par 2021/341 | 2019/2015/UE complétée
par le Règlement 2021/340/UE sur l'étiquetage de la consommation
d'énergie. Ce produit contient une source lumineuse de classe
d'efficacité G

Identifiant du modèle 4053560313L