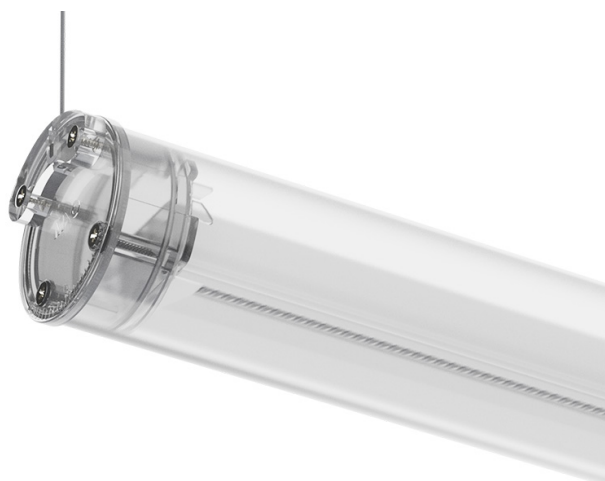


34W / 2935lm / 3500K / DALI / Wide flood
76° / 1256mm

64926



Conception : Eduardo Souto de Moura

Luminaire suspendu avec corps tubulaire en PMMA semi-brillant de 70 mm de diamètre.

Embouts en polycarbonate transparent avec angles d'installation marqués.

Lentilles linéaires (Lightstream) combinées à un réflecteur secondaire, intégrées dans un profilé en aluminium extrudé.

Équipé d'un câble de 2m (5x0.75mm²).

Accessoires de fixation à commander séparément.

LED CRI>90 / >50.000h, L80/B10 / 2-step MacAdam

Source d'alimentation incluse.

IP44 | 230Vac | 50/60Hz

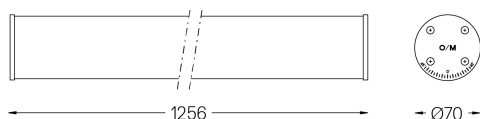


LED	3500K	Source lumineuse	Luminaire
Puissance		34W	39,1W
Flux		4320lm	2935lm
Efficacité		130lm/W	75lm/W
LOR		-	68%
UGR		-	<19

Angle du faisceau
Wide flood 76°

Application

Poids



Finitions

○ .01 Blanc / RAL 9010

Obligatoire

59146 Accessoire pour montage suspendu

Données conformes aux réglementations

2019/2020/UE complétée par 2021/341 | 2019/2015/UE complétée par le Règlement 2021/340/UE sur l'étiquetage de la consommation d'énergie. Ce produit contient des sources lumineuses de classe d'efficacité D

Identifiant du modèle 4053560234