



Conception : O/M + Bartenbach GmbH

Luminaire avec boîtier en profilé d'aluminium avec peinture électrostatique 100 % polyester avec finition texturée.

Lentille de focalisation présentant une surface complexe et des nervures pour procurer un point focal à travers une ouverture d'éclairage sans éblouissement.

Des ressorts spéciaux sont disponibles sur demande.

LED CRI>90 / >50.000h, L80/B10 / 2-step MacAdam

Source d'alimentation incluse.

IP20 | 230Vac | 50/60Hz



LED	4000K	Source lumineuse	Luminaire
Puissance		3,2W	4,1W
Flux		355lm	155lm
Efficacité		111lm/W	38lm/W
LOR		-	44%
UGR		-	<10

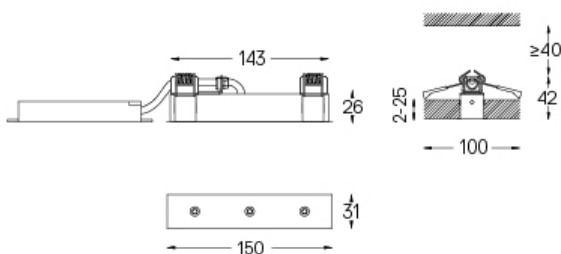


Angle du faisceau  
Spot 17°

Application



Poids  
0,22Kg



Finitions

- .01 Blanc / RAL 9010
- .02 Noir / RAL 9005

Pour la fourniture spécifique de pilotes "DALI 2", veuillez contacter:  
support@om-light.com

Les dimensions des découpes sont données pour des plafonds en plaques de plâtre. Pour d'autres types de matériaux, veuillez contacter: support@om-light.com