

inVision45 Surface/Pendant Wallwasher

26W / 1830lm / 2700K / On/Off / Wallwasher
/ 611mm

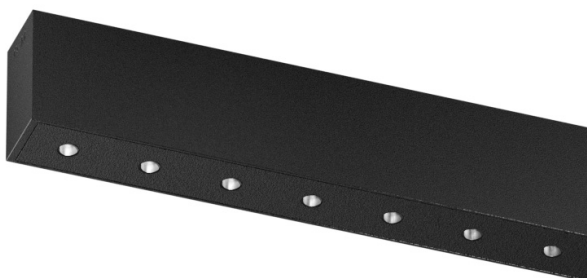
65549

Conception : O/M + Bartenbach GmbH

Luminaire en applique ou suspendu avec boîtier en aluminium avec peinture électrostatique 100 % polyester avec finition texturée.

Embouts en aluminium avec anodisation avec peinture électrostatique 100 % polyester texturée.

Boîtier et couvercle perforé en aluminium avec finition en peinture texturée. Grâce à la dernière technologie de Bartenbach GmbH, inVision45 est une solution discrète qui permet d'obtenir une excellente distribution de la lumière et un grand confort visuel à partir d'une source presque invisible. Les accessoires pour la fixation suspendue sont disponibles séparément.



LED CRI>90 / >50.000h, L80/B10 / 2-step MacAdam
Source d'alimentation incluse.
IP20 | 230Vac | 50/60Hz



LED	2700K	Source lumineuse	Luminaire
Puissance		26W	30,7W
Flux		2410lm	1830lm
Efficacité		96lm/W	60lm/W
LOR		-	76%
UGR		-	-



Angle du faisceau
Wallwasher

Application



Poids
1,2Kg



Finitions

- .01 Blanc / RAL 9010
- .02 Noir / RAL 9005

Obligatoire

54036 Accessoire pour montage direct sur pendentif

54034 Base transparente

ø60x35mm