

4,5W / 560lm / 4000K / On/Off / Flood 59° /
ø86mm

60286



Design: O/M + Bartenbach GmbH

Projetor em calha com corpo em alumínio fundido com pintura eletrostática com tinta 100% poliéster. Lente spot com nervuras na superfície individual complexa para fornecer uma luz focal e um feixe extremamente estreito.

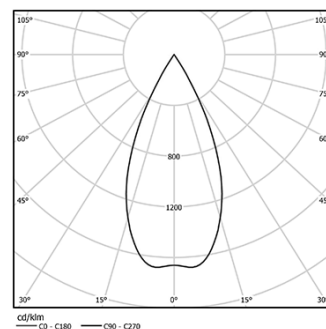
Orientável através de rotação horizontal de 90° e rotação vertical de 330°.

Fonte de alimentação incorporada.

LED CRI>80 / >50.000h, L80/B10
2-step MacAdam / fonte de alimentação incluída.
IP20 | 230Vac | 50/60Hz



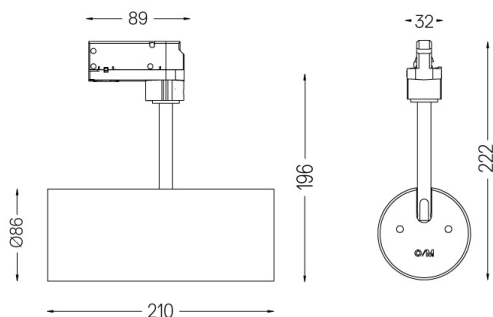
LED 4000K	Fonte de Luz	Luminária
Potência	4,5W	5,8W
Fluxo	620lm	560lm
Eficiência	138lm/W	97lm/W
LOR	-	90%
UGR	-	230Vac



Ângulo de abertura
Flood 59°

Aplicação

Peso
0,64Kg



Acabamentos

- .01 Branco / RAL 9010
- .02 Preto / RAL 9005