

10W / 910lm / 3000K / On/Off / Spot 12° /
ø45mm

60296



Design: O/M

Projektor de encastrar ajustável com corpo em alumínio.

O projetor pode ser rodado até 90° na horizontal e 330° na vertical.

Sistema de encastre fácil, através de molas de fixação.

Acessórios disponíveis separadamente e facilmente aplicáveis após a instalação.

LED CRI>90 / >50.000h, L80/B10
2-step MacAdam / fonte de alimentação incluída.
IP20 | 230Vac | 50/60Hz

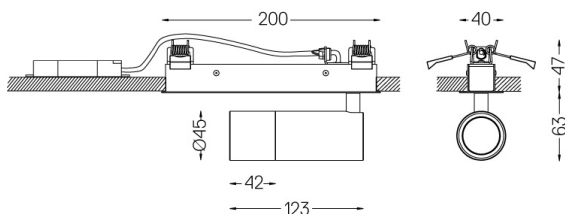
LED	3000K	Fonte de Luz	Luminária
Potência		10W	12,5W
Fluxo		1035lm	910lm
Eficiência		104lm/W	73lm/W
LOR		-	88%
UGR		-	<13

Ângulo de abertura
Spot 12°

Aplicação

Peso
0,6Kg

194x26



Acabamentos

- .01 Branco / RAL 9010
- .02 Preto / RAL 9005

Opcional

- 59016 Refrator elíptico
Ø39x0,5mm
- 59017 Difusor Soft
Ø39x0,5mm
- 59018 Louvre
Ø39x3mm
- 59019 Snoot 72mm
Ø45x72

Dimensões do rasgo de encastramento para tetos em pladur. Para outros materiais, por favor, contacte: support@om-light.com

Dados de acordo com regulamentos
2019/2020/UE complementado por 2021/341 | 2019/2015/UE
complementado pelo Regulamento (UE) 2021/340/UE Etiqueta
Energética. Este produto contém uma fonte de luz da classe de
eficiência F
Identificador modelo 2053560257H