

10W / 870lm / 3000K / DALI / Medium 28° /
ø45x123mm

60993

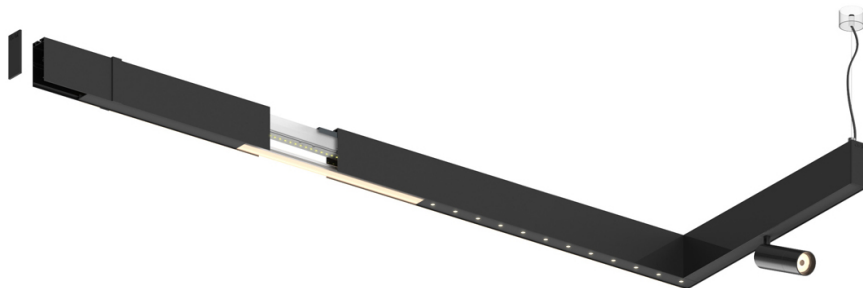
Design: O/M

Projektor orientável em alumínio para instalação em sistemas Sys35.

A orientação do projetor faz-se por rotação até 90° no plano horizontal e de 330° no eixo vertical.

Acessórios fornecidos em separado de fácil instalação depois da instalação.

LED CRI>80 / >50.000h, L80/B10
2-step MacAdam / fonte de alimentação incluída.
IP20 | 230Vac | 50/60Hz



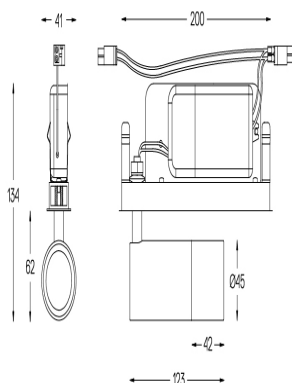
LED	3000K	Fonte de Luz	Luminária
Potência		10W	12W
Fluxo		1190lm	870lm
Eficiência		119lm/W	73lm/W
LOR		-	73%
UGR		-	-



Ângulo de abertura
Medium 28°

Aplicação

Peso
0,6Kg



Acabamentos

- .01 Branco / RAL 9010
- .02 Preto / RAL 9005

Encomendado separadamente

59016 Refrator elíptico

Ø39x0,5mm

59017 Difusor soft

Ø39x0,5mm

59018 Louvre

Ø39x3mm

59019 Snoot 72mm

Ø45x72

À medida e personalizável: conceba o layout, defina o tamanho e escolha a partir de uma gama de módulos que integram os últimos desenvolvimentos tecnológicos em definição de luz. Para mais informações, por favor, contacte support@om-light.com
Para fornecimento específico de drivers "DALI 2" por favor contactar: support@om-light.com