

10W / 1020lm / 4000K / DALI / Spot 12° /  
ø45x123mm

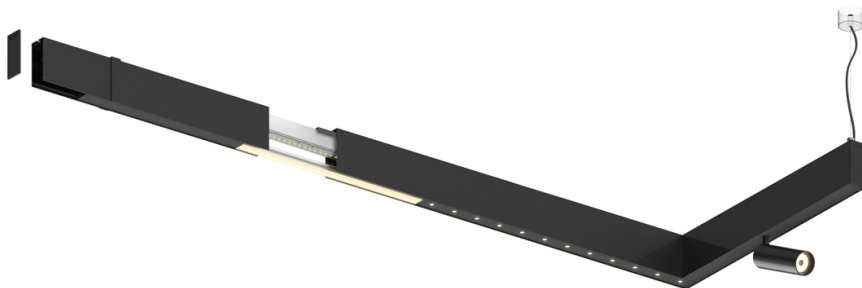
60996

Design: O/M

Projektor orientável em alumínio para instalação em sistemas Sys35.

A orientação do projetor faz-se por rotação até 90° no plano horizontal e de 330° no eixo vertical.

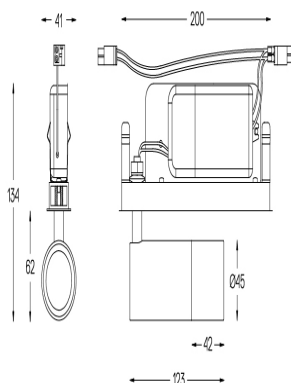
Acessórios fornecidos em separado de fácil instalação depois da instalação.

LED CRI>80 / >50.000h, L80/B10  
2-step MacAdam / fonte de alimentação incluída.  
IP20 | 230Vac | 50/60Hz

LED	4000K	Fonte de Luz	Luminária
Potência		10W	12W
Fluxo		1240lm	1020lm
Eficiência		124lm/W	85lm/W
LOR		-	82%
UGR		-	-

Ângulo de abertura  
Spot 12°

Aplicação

Peso  
0,6Kg

Acabamentos

- .01 Branco / RAL 9010
- .02 Preto / RAL 9005

Encomendado separadamente

59016 Refrator elíptico

Ø39x0,5mm

59017 Difusor soft

Ø39x0,5mm

59018 Louvre

Ø39x3mm

59019 Snoot 72mm

Ø45x72

À medida e personalizável: conceba o layout, defina o tamanho e escolha a partir de uma gama de módulos que integram os últimos desenvolvimentos tecnológicos em definição de luz. Para mais informações, por favor, contacte support@om-light.com

Para fornecimento específico de drivers "DALI 2" por favor contactar: support@om-light.com