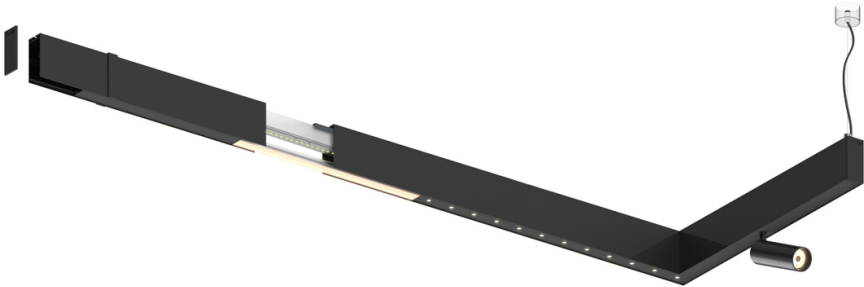


Design: O/M
Módulo não luminoso em alumínio para sistemas Sys35.
Pintura eletrostática texturada com tinta 100% poliéster.



	Fonte de Luz	Luminária
Potência	-	-
Fluxo	-	-
Eficiência	-	-
LOR	-	-
UGR	-	-



Ângulo de abertura
-
Aplicação
Peso

- Acabamentos
- .01 Branco / RAL 9010
 - .02 Preto / RAL 9005

À medida e personalizável: conceba o layout, defina o tamanho e escolha a partir de uma gama de módulos que integram os últimos desenvolvimentos tecnológicos em definição de luz. Para mais informações, por favor, contacte support@om-light.com

