

Design: O/M
Módulo não luminoso em alumínio para sistemas Sys35.
Pintura eletrostática texturada com tinta 100% poliéster.

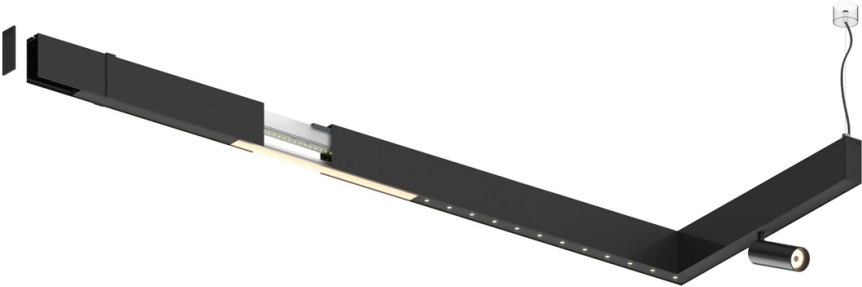


Image not found or type unknown

| | Fonte de Luz | Luminária |
|------------|--------------|-----------|
| Potência | - | - |
| Fluxo | - | - |
| Eficiência | - | - |
| LOR | - | - |
| UGR | - | - |



Ângulo de abertura

-

Aplicação

Peso

Acabamentos

- .01 Branco / RAL 9010
- .02 Preto / RAL 9005

À medida e personalizável: conceba o layout, defina o tamanho e escolha a partir de uma gama de módulos que integram os últimos desenvolvimentos tecnológicos em definição de luz. Para mais informações, por favor, contacte support@om-light.com

