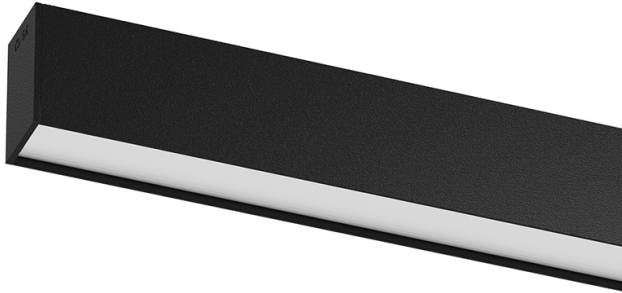


## U45

### Surface/Pendant

**34W / 3300lm / 4000K / DALI / Diffuse /  
1429mm**

61142



Design: Eduardo Souto de Moura

Luminária saliente ou suspensa com corpo em perfil de alumínio com anodização de máxima resistência à corrosão de 25 microns em acabamento mate ou pintura electroestática texturada com tinta 100% poliéster.

Difusor em policarbonato fosco com fixação simples por clipagem e duplo sistema de encaixe: à face ou recuado.

Topos em alumínio com anodização de máxima resistência à corrosão de 25 microns em acabamento mate ou pintura electrostática texturada com tinta 100% poliéster.

Acessórios de fixação fornecidos em separado.

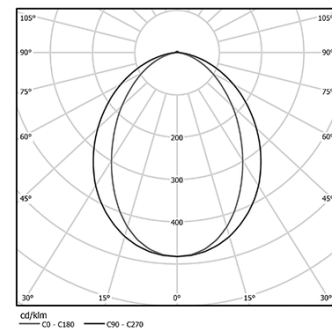
LED CRI>80 / >50.000h, L80/B10 / 3-step MacAdam

Fonte de alimentação.

IP40 | 230Vac | 50/60Hz



 <b>LED</b>	<b>4000K</b>	<b>Fonte de Luz</b>	<b>Luminária</b>
<b>Potência</b>		<b>34W</b>	<b>40W</b>
<b>Fluxo</b>		<b>6500lm</b>	<b>3300lm</b>
<b>Eficiência</b>		<b>191lm/W</b>	<b>83lm/W</b>
<b>LOR</b>		<b>-</b>	<b>51%</b>
<b>UGR</b>		<b>-</b>	<b>&lt;25</b>

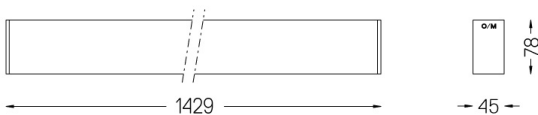


Ângulo de abertura  
**Diffuse**

## Aplicação



Peso  
2,3Kg



## Acabamentos

- ☐ .01 Branco / RAL 9010  
☒ .02 Preto / RAL 9005  
☐ .10 Alumínio anodizado

Obrigatório

**54036** Pendant direct fitting acessory

**56051 Clear Base DALI**

ø60x35mm

Para fornecimento específico de drivers "DALI 2" por favor contactar:  
support@om-light.com