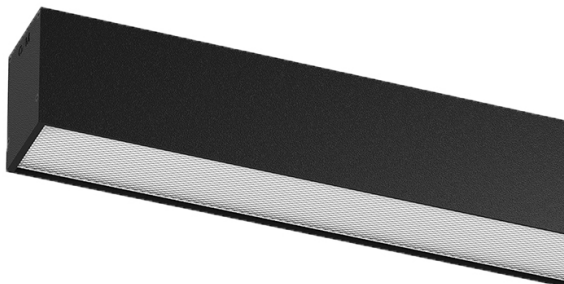


54W / 6440lm / 4000K / On/Off / Prismatic /
2271mm

61885



Design: Eduardo Souto de Moura

Luminária saliente ou suspensa corpo em perfil de alumínio com anodização de máxima resistência à corrosão de 25 microns em acabamento mate ou pintura electrostática texturada com tinta 100% poliéster.

Difusor em policarbonato prismático de baixa luminância e controlo de encadeamento (UGR<19 para Low Output ou UGR<22 para High output).

Topos em alumínio com anodização de máxima resistência à corrosão de 25 microns em acabamento mate ou pintura electrostática texturada com tinta 100% poliéster.

Acessórios de suspensão fornecidos em separado.

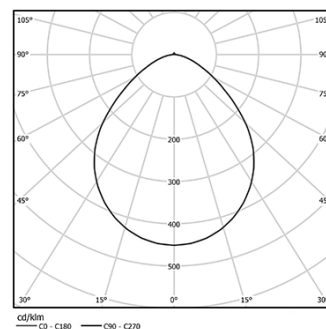
LED CRI>80 / >50.000h, L80/B10 / 3-step MacAdam

Fonte de alimentação.

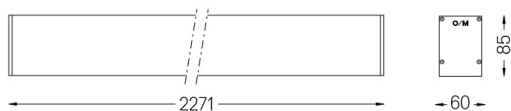
IP40 | 230Vac | 50/60Hz



LED	4000K	Fonte de Luz	Luminária
Potência		54W	63,5W
Fluxo		10400lm	6440lm
Eficiência		193lm/W	101lm/W
LOR		-	62%
UGR		-	<22

Ângulo de abertura
Prismatic

Aplicação

Peso
5Kg

Acabamentos

○ .01 Branco / RAL 9010

● .02 Preto / RAL 9005

● .10 Alumínio anodizado

Obrigatório

54036 Pendant direct fitting accessory

54034 Clear Base

ø60x35mm