

9,8W / 790lm / 4000K / On/Off / Spot 15° / ø85mm

63291



Design: O/M + Bartenbach GmbH  
 Projetor em calha com corpo em alumínio fundido com pintura eletrostática com tinta 100% poliéster. Lente spot com nervuras na superfície individual complexa para fornecer uma luz focal e um feixe extremamente estreito.  
 Orientável através de rotação horizontal de 90° e rotação vertical de 330°.  
 Driver incluído.

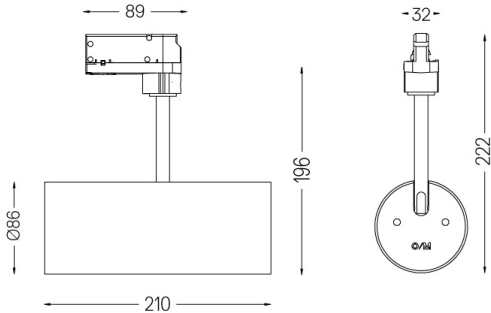
LED CRI>90 / >50.000h, L80/B10  
 2-step MacAdam / Driver incluído.  
 IP20 | 230Vac | 50/60Hz



LED 4000K	Fonte de Luz	Luminária
Potência	9,8W	12,3W
Fluxo	1360lm	790lm
Eficiência	139lm/W	64lm/W
LOR	-	58%
Condição de funcionamento	-	230Vac



Ângulo de abertura  
 Spot 15°  
 Aplicação  
 Peso  
 0,64Kg



### Acabamentos

- .01 Branco / RAL 9010
- .02 Preto / RAL 9005

Dados de acordo com regulamentos  
 2019/2020/UE complementado por 2021/341 | 2019/2015/UE complementado pelo Regulamento (UE) 2021/340/UE Etiqueta Energética. Este produto contém uma fonte de luz da classe de eficiência F  
 Identificador modelo 2053560247H