

4,5W / 360lm / 4000K / DALI / Spot 15° / ø86mm

63292

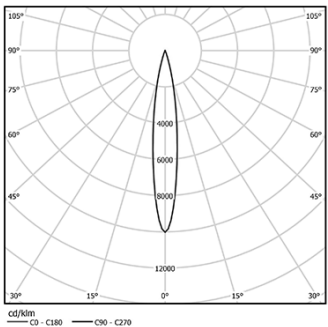


Design: O/M + Bartenbach GmbH
 Projetor em calha com corpo em alumínio fundido com pintura eletrostática com tinta 100% poliéster. Lente spot com nervuras na superfície individual complexa para fornecer uma luz focal e um feixe extremamente estreito.
 Orientável através de rotação horizontal de 90° e rotação vertical de 330°.
 Fonte de alimentação incorporada.

LED CRI>80 / >50.000h, L80/B10
 2-step MacAdam / fonte de alimentação incluída.
 IP20 | 230Vac | 50/60Hz



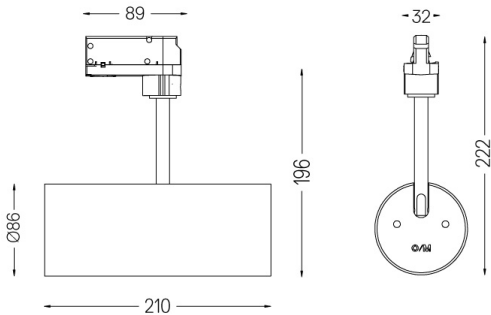
LED 4000K	Fonte de Luz	Luminária
Potência	4,5W	5,8W
Fluxo	620lm	360lm
Eficiência	138lm/W	62lm/W
LOR	-	58%
UGR	-	230Vac



Ângulo de abertura
Spot 15°

Aplicação

Peso
0,64Kg



Acabamentos

- .01 Branco / RAL 9010
- .02 Preto / RAL 9005